

AWANGARDA KULTURY
MEDIA
PRZEMYSŁ FILMOWY
PRZEMYSŁ MUZYCZNY
MODA
WZORNICTWO PRZEMYSŁOWE
AWANGARDA NAUKI
TECHNOLOGIE PRZYSZŁOŚCI
UCZELNIE PRZYSZŁOŚCI
MEDYCYNA JUTRA
INNOWACYJNY SEKTOR
MEDYCZNO-FARMACEUTYCZNY
ROLNICTWO PRZYSZŁOŚCI
ZRÓWNOWAŻONA
PRODUKCJA ROLNA
PRZETWÓRSTWO
ROLNO-SPOŻYWCZE
TRANSPORT PRZYSZŁOŚCI
SYSTEM TRANSPORTOWY
LOGISTYKA

KONCEPCJA STRATEGII ROZWOJU MAKROREGIONU POLSKI CENTRALNEJ 2030

AWANGARDA KULTURY
MEDIA
PRZEMYSŁ FILMOWY
PRZEMYSŁ MUZYCZNY
MODA
WZORNICTWO PRZEMYSŁOWE
AWANGARDA NAUKI
TECHNOLOGIE PRZYSZŁOŚCI
UCZELNIE PRZYSZŁOŚCI
MEDYCYNA JUTRA
INNOWACYJNY SEKTOR
MEDYCZNO-FARMACEUTYCZNY
ROLNICTWO PRZYSZŁOŚCI
ZRÓWNOWAŻONA
PRODUKCJA ROLNA
PRZETWÓRSTWO
ROLNO-SPOŻYWCZE
TRANSPORT PRZYSZŁOŚCI
SYSTEM TRANSPORTOWY
LOGISTYKA

Warszawa, 29 września 2014

KRAJOWY SYSTEM ZARZĄDZANIA ROZWOJEM



STRATEGIE MAKROREGIONALNE

STRATEGIA ROZWOJU SPOŁECZNO-GOSPODARCZEGO POLSKI
WSCHODNIEJ DO ROKU 2020

przyjęta przez Radę Ministrów 11 lipca 2013 r.

STRATEGIA ROZWOJU POLSKI POŁUDNIOWEJ DO ROKU 2020

przyjęta przez Radę Ministrów 8 stycznia 2014 r.

STRATEGIA ROZWOJU POLSKI ZACHODNIEJ DO ROKU 2020

przyjęta przez Radę Ministrów 30 kwietnia 2014 r.



**WZROST MOŻLIWOŚCI ROZWIĄZYWANIA
PROBLEMÓW, STYMULOWANIA WYZWAŃ
ORAZ POBUDZANIE NOWYCH MOŻLIWOŚCI
ROZWOJOWYCH REGIONÓW**

„Podstawą przygotowania strategii
ponadregionalnych jest założenie, iż charakter
problemów i wyzwań występujących na obszarze
ponadregionalnym przekracza możliwości
samorządów wojewódzkich do ich samodzielnego
rozwiązania”



**POROZUMIENIE W SPRAWIE PODJĘCIA PRAC
NAD ROZWOJEM WSPÓŁPRACY MIĘDZY
WOJEWÓDZTWEM MAZOWIECKIM
A WOJEWÓDZTWEM ŁÓDZKIM**

NIEBORÓW - 13 LIPCA 2012 R



**PRACE NAD KONCEPCJĄ STRATEGII ROZWOJU
MAKROREGIONU POLSKI CENTRALNEJ 2030**

KWIECIEŃ - WRZESIEŃ 2014 R



**PRZEKAZANIE DOKUMENTU
DO MINISTERSTWA INFRASTRUKTURY
I ROZWOJU REGIONALNEGO**

PAŹDZIERNIK 2014 R



KAPITAŁ LUDZKI
NARODOWA STRATEGIA SPÓJNOŚCI



SYSTEMOWE WSPARCIE
PROCESÓW
ZARZĄDZANIA W JST

UNIA EUROPEJSKA
EUROPEJSKI
FUNDUSZ SPOŁECZNY



STRUKTURA DOKUMENTU



WPROWADZENIE

1. WIZJA ROZWOJU

2. CHARAKTERYSTYKA MAKROREGIONU POLSKI CENTRALNEJ

3. POTENCJAŁ I UWARUNKOWANIA ROZWOJOWE

4. TRENDY ROZWOJOWE

5. CELE STRATEGICZNE

ZINTEGROWANA PRZESTRZEŃ WIEDZY I INNOWACJI

PRZESTRZEŃ PRZYJAZNA TWÓRCOM I PROJEKTANTOM

INNOWACYJNA SIEĆ MEDYCZNO-FARMACEUTYCZNA

MIĘDZYNARODOWE CENTRUM ŻYWNOŚCI PROZDROWOTNEJ

MULTIMODALNY WĘZEL TRANSPORTOWY O ZNACZENIU
MIĘDZYNARODOWYM

6. ZASADY REALIZACJI STRATEGII

SŁOWNICZEK



1. WIZJA ROZWOJU

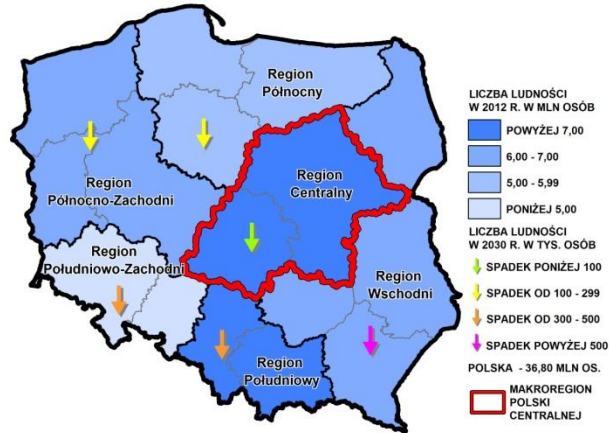
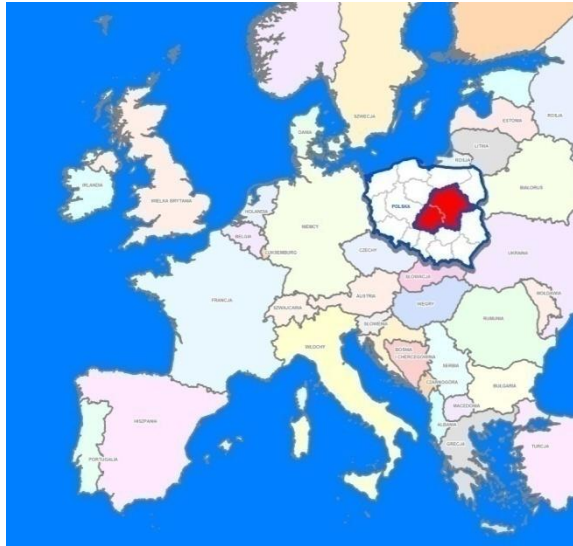


**DOSTĘPNY, ZINTEGROWANY I KONKURENCYJNY
W SKALI MIĘDZYNARODOWEJ
MAKROREGION POLSKI CENTRALNEJ
PRZESTRZENIĄ PRZYJAZNĄ GENEROWANIU
I TRANSFEROWI WIEDZY I INNOWACJI
TWORZONĄ PRZEZ KREATYWNE SPOŁECZEŃSTWO**

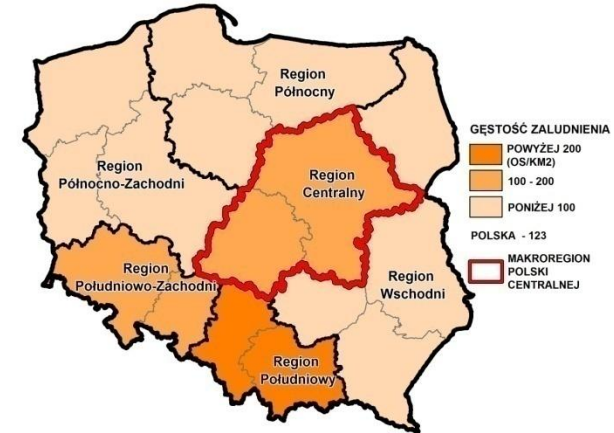
***Makroregion Polski Centralnej
awangardą Europy XXI wieku***



2. CHARAKTERYSTYKA MPC



Źródło: Opracowanie własne na podstawie danych GUS

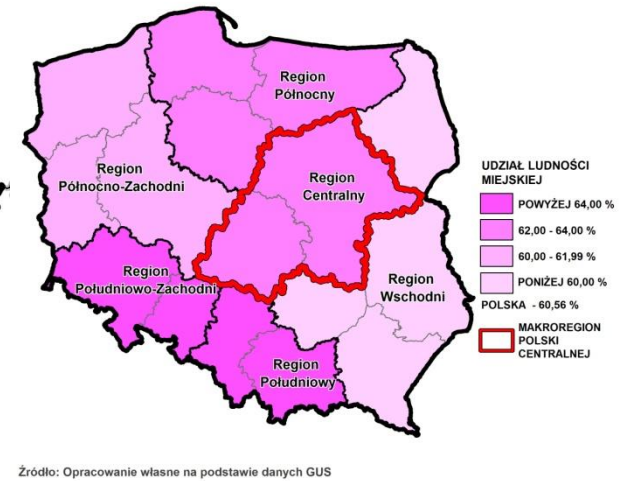
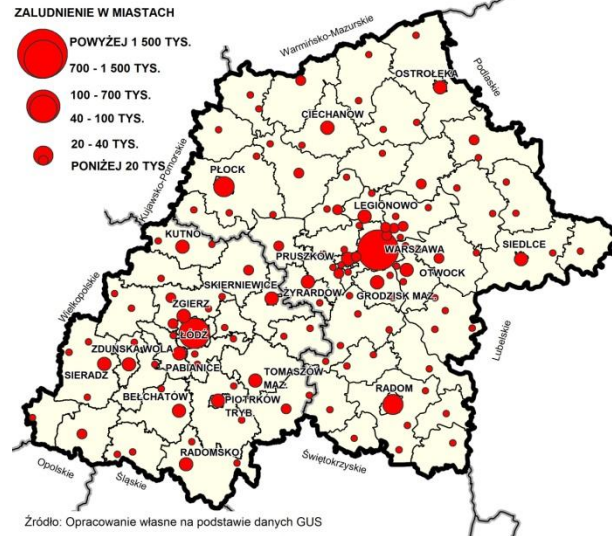
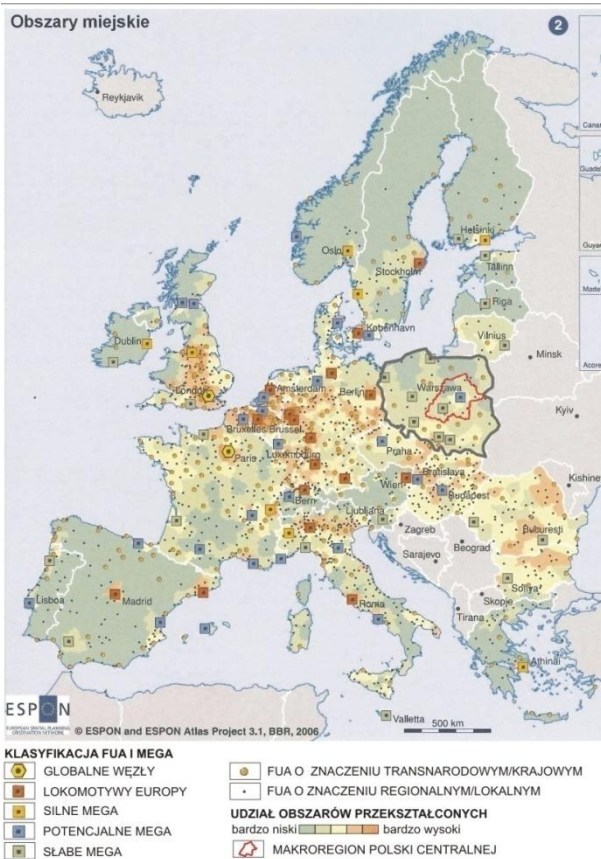


Źródło: Opracowanie własne na podstawie danych GUS

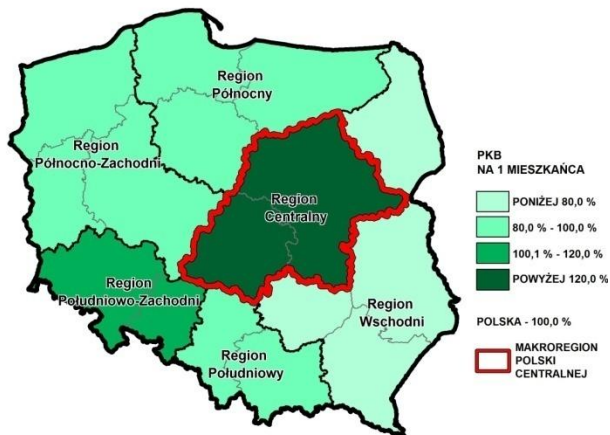
Makroregion tworzą 2 województwa: mazowieckie i łódzkie, obejmujące swym zasięgiem 66 powiatów, w tym 8 grodzkich, oraz 491 gmin, w tym 53 gminy miejskie i 76 gmin miejsko-wiejskich. Powiązania przestrzenne i społeczno-gospodarcze obu województw pozwoliły na wyodrębnienie, w ramach statystyki publicznej, jednostki NUTS pod nazwą Region Centralny (poziom NUTS 1).

Liczba ludności makroregionu na koniec 2012 r. wynosiła ok. 7,8 mln osób, co stanowiło 20,3% ludności Polski i lokowało makroregion na 2 miejscu w kraju. Pod względem **powierzchni ogólnej** (53 777 km², co stanowi 17,2% powierzchni kraju) makroregion zajmował 4 miejsce w kraju. **Średnia gęstość zaludnienia** w Regionie Centralnym wynosiła 146 osób/km² (2.), przy czym dla miast 1 511 osób/km², natomiast dla obszarów wiejskich 56 osób/km². **Udział ludności miejskiej** wyniósł w 2012 r. 63,4% (Polska 60,5%).

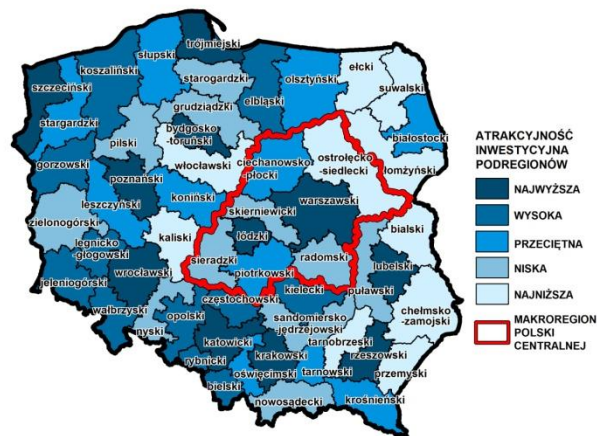
CHARAKTERYSTYKA MPC



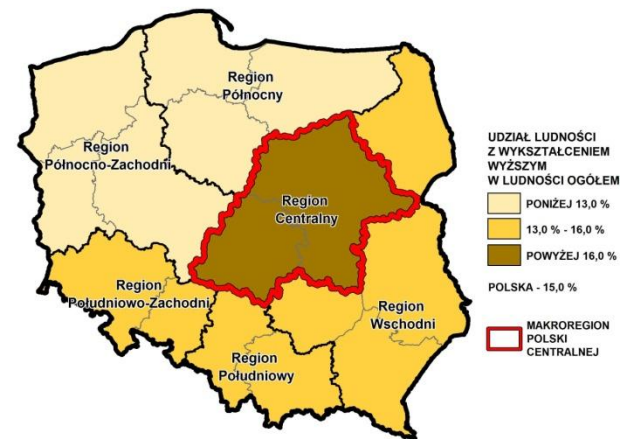
CHARAKTERYSTYKA MPC



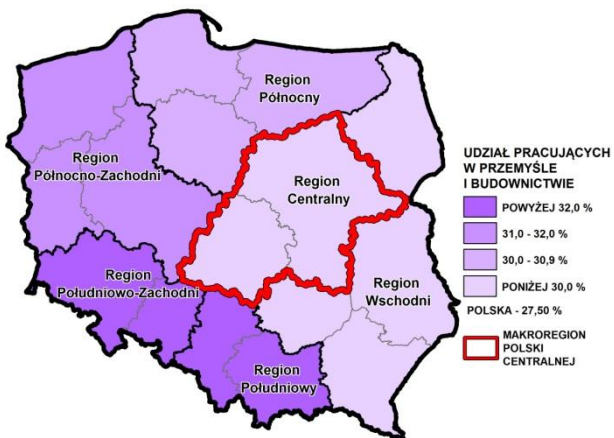
Źródło: Opracowanie własne na podstawie danych GUS



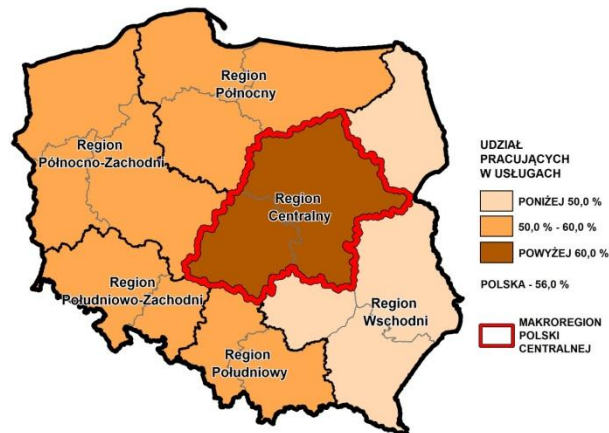
Źródło: Opracowanie własne na podstawie danych Instytutu Badań nad Gospodarką Rynkową



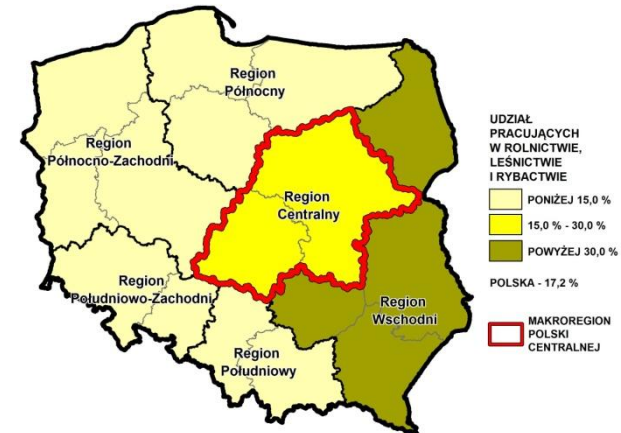
Źródło: Opracowanie własne na podstawie danych GUS



Źródło: Opracowanie własne na podstawie danych GUS



Źródło: Opracowanie własne na podstawie danych GUS



Źródło: Opracowanie własne na podstawie danych GUS

3. POTENCJAŁ I UWARUNKOWANIA ROZWOJOWE



NAUKA, BADANIA I ROZWÓJ

SEKTOR KREATYWNY

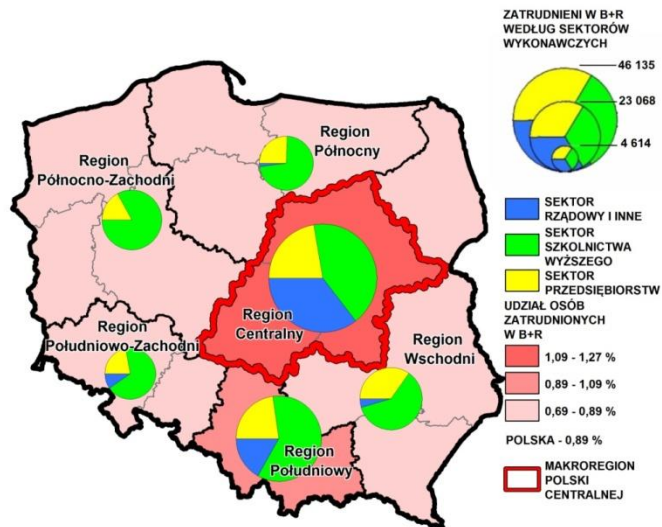
MEDYCYNĄ I FARMACJA

ROLNICTWO I PRZETWÓRSTWO ROLNO-SPOŻYWCZE

TRANSPORT I LOGISTYKA

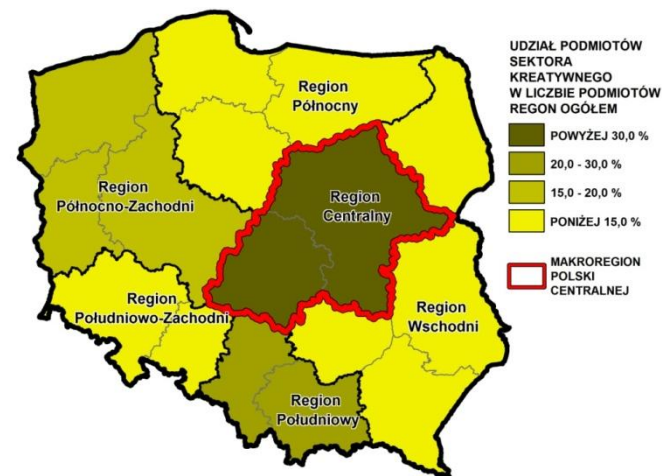


NAUKA, BADANIA I ROZWÓJ

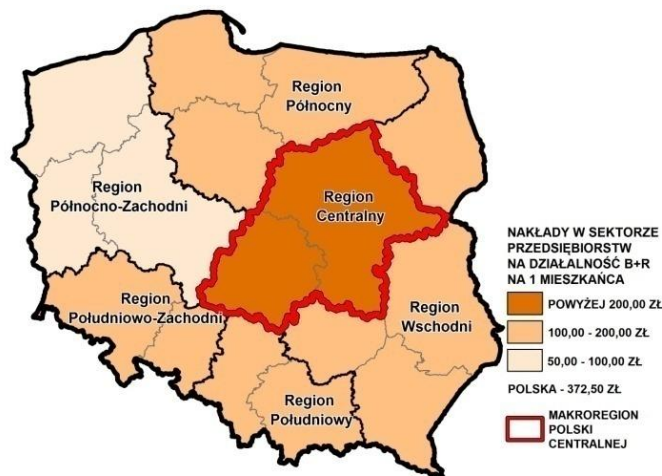


Źródło: Opracowanie własne na podstawie danych GUS

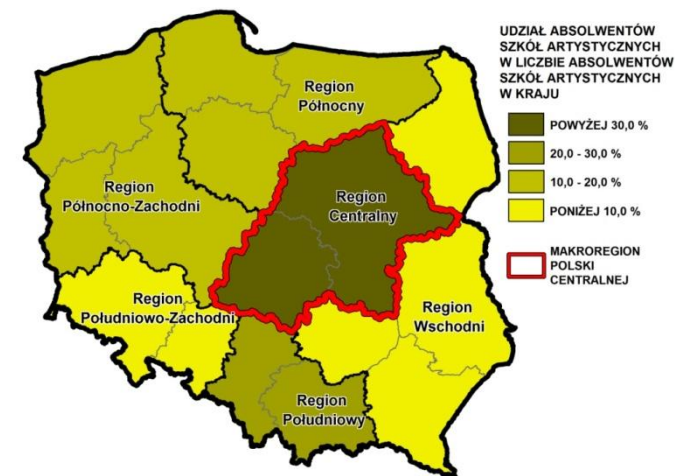
SEKTOR KREATYWNY



Źródło: Baza REGON, GUS, Raport końcowy z badania „Analiza potencjalnych sektorów kreatywnych Mazowsza – wskazanie 5 najważniejszych sektorów/branż w aspekcie budowania powiązań klastrowych”, Warszawa 2012

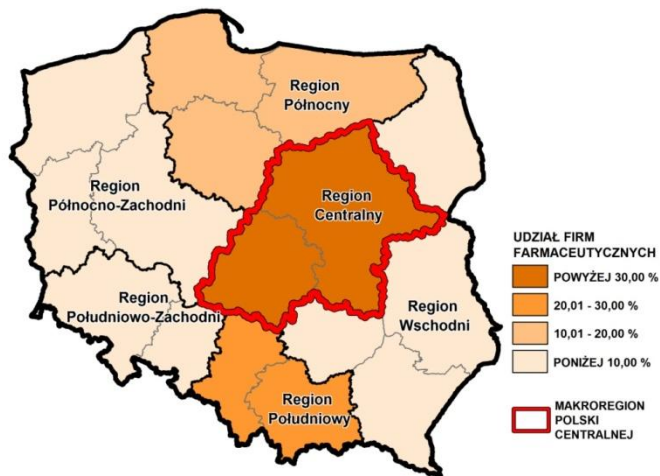


Źródło: Opracowanie własne na podstawie danych GUS



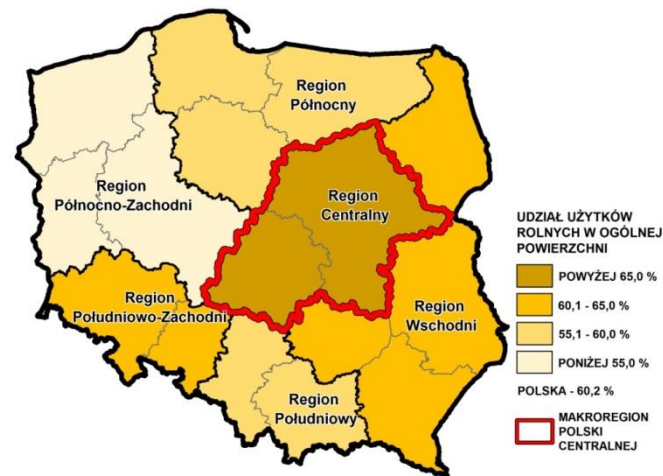
Źródło: Opracowanie własne na podstawie danych GUS

MEDYCINA I FARMACJA

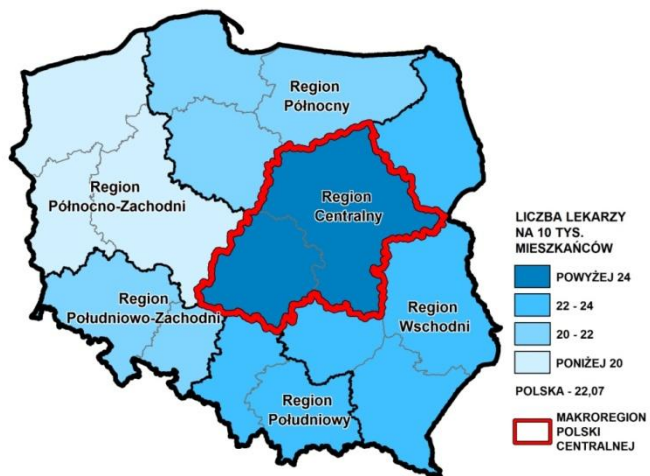


Źródło: Opracowanie własne na podstawie danych GUS

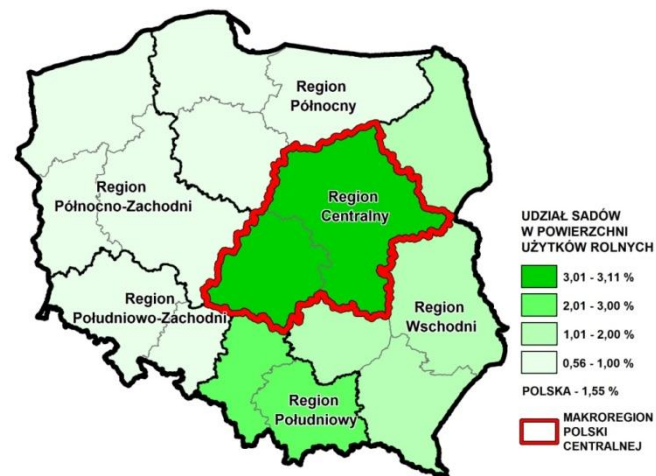
ROLNICTWO I PRZETWÓRSTWO ROLNO-SPOŻYWCZE



Źródło: Opracowanie własne na podstawie danych GUS

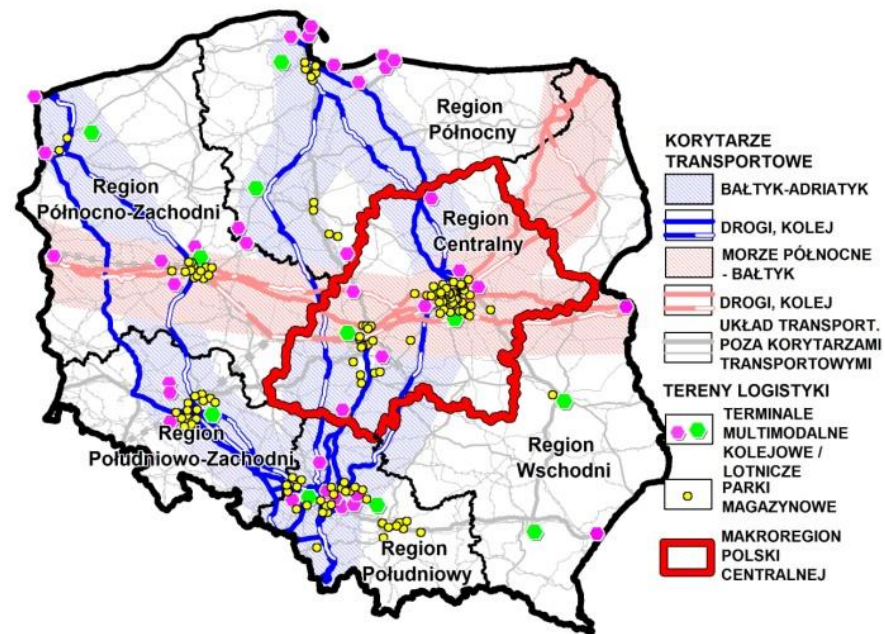
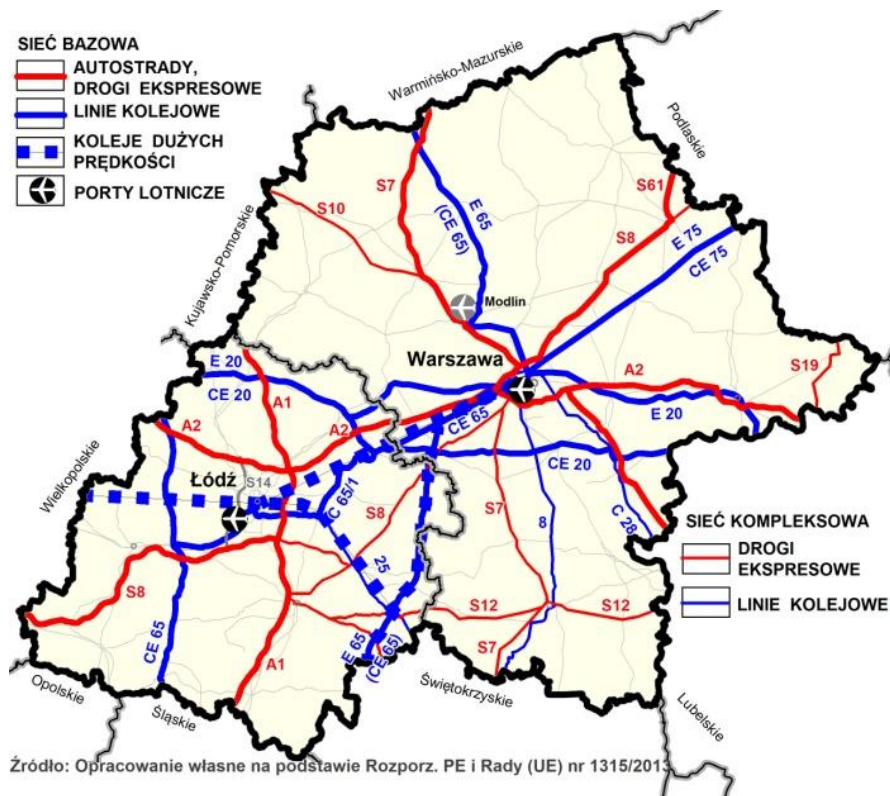


Źródło: Opracowanie własne na podstawie danych GUS



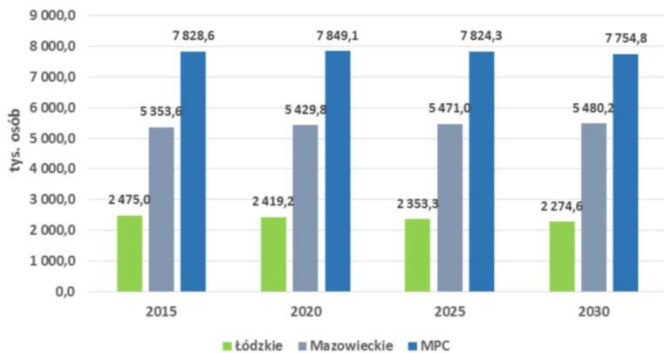
Źródło: Opracowanie własne na podstawie danych GUS

TRANSPORT I LOGISTYKA



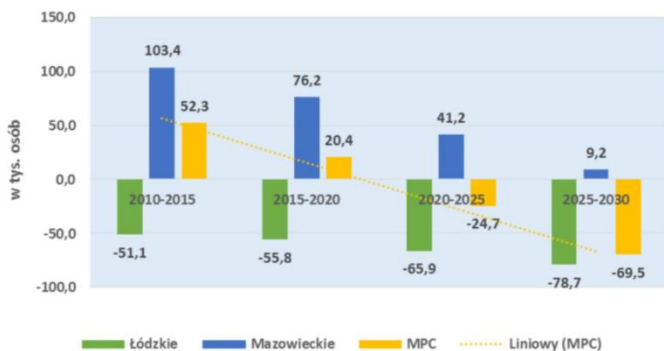
4. TRENDY ROZWOJOWE

PROGNOZOWANE STANY LUDNOŚCI MAKROREGIONU W TYS. OSÓB



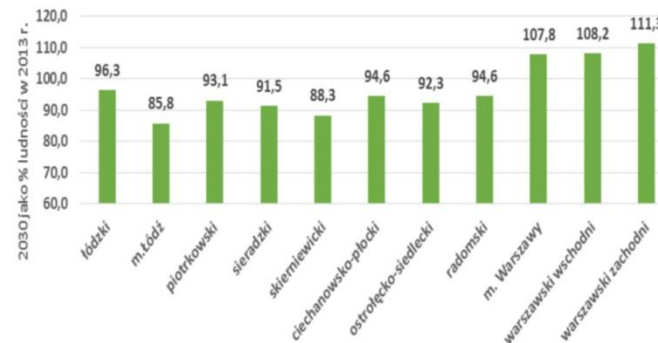
Źródło: Obliczenia własne na podstawie prognozy GUS

PROGNOZOWANE ZMIANY LICZBY LUDNOŚCI W STOSUNKU DO POPRZEDNIEGO OKRESU



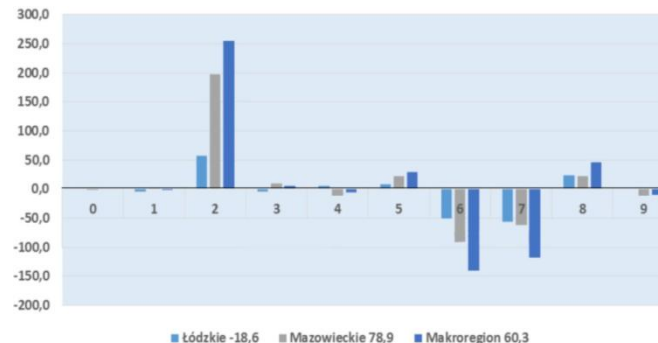
Źródło: Obliczenia własne na podstawie prognozy GUS

PROGNOZA ZMIAN LICZBY LUDNOŚCI MAKROREGIONU WEDŁUG PODREGIONÓW 2030



Źródło: Obliczenia własne na podstawie prognozy GUS

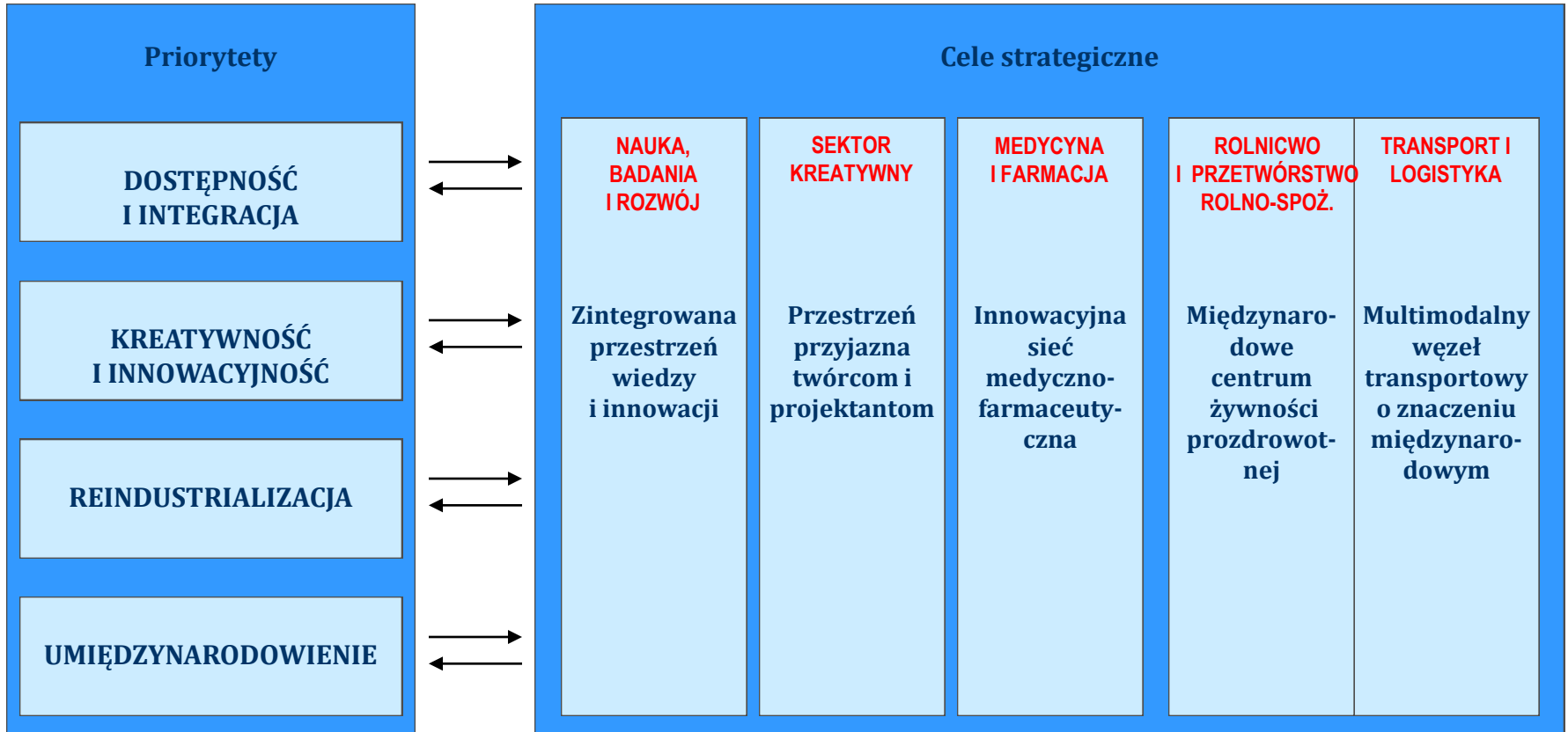
PROGNOZA ZMIAN LICZBY LUDNOŚCI PRACUJĄCYCH DO 2020 R. WEDŁUG GRUP ZAWODÓW (W TYS. OSÓB)



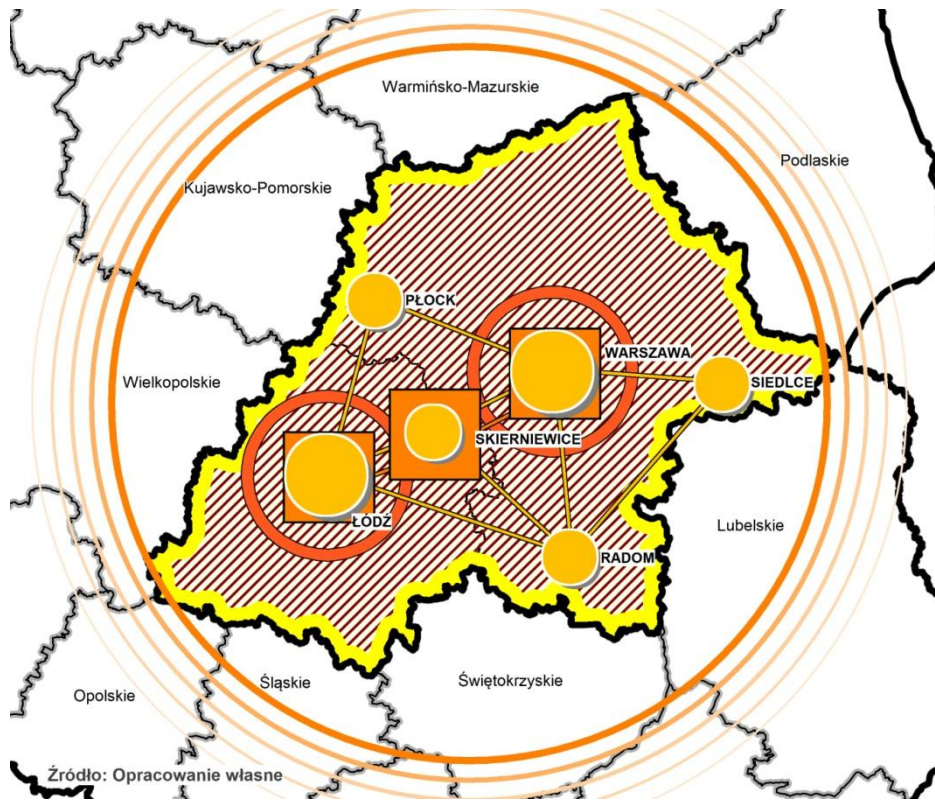
Wielkie grupy zawodowe:
 0: siły zbrojne, 1: przedstawiciele władz publicznych, wyżsi urzędnicy i kierownicy, 2: specjaliści, 3: technicy i inny średni personel, 4: pracownicy biurowi, 5: pracownicy usług osobistych i sprzedawcy, 6: rolnicy, ogrodnicy, leśnicy i rybacy, 7: robotnicy przemysłowi i rzemieślnicy, 8: operatorzy i monterzy maszyn i urządzeń, 9: pracownicy przy pracach prostych.

Źródło: Obliczenia własne na podstawie prognozy IPiSS

5. CELE STRATEGICZNE



ZINTEGROWANA PRZESTRZEŃ WIEDZY I INNOWACJI

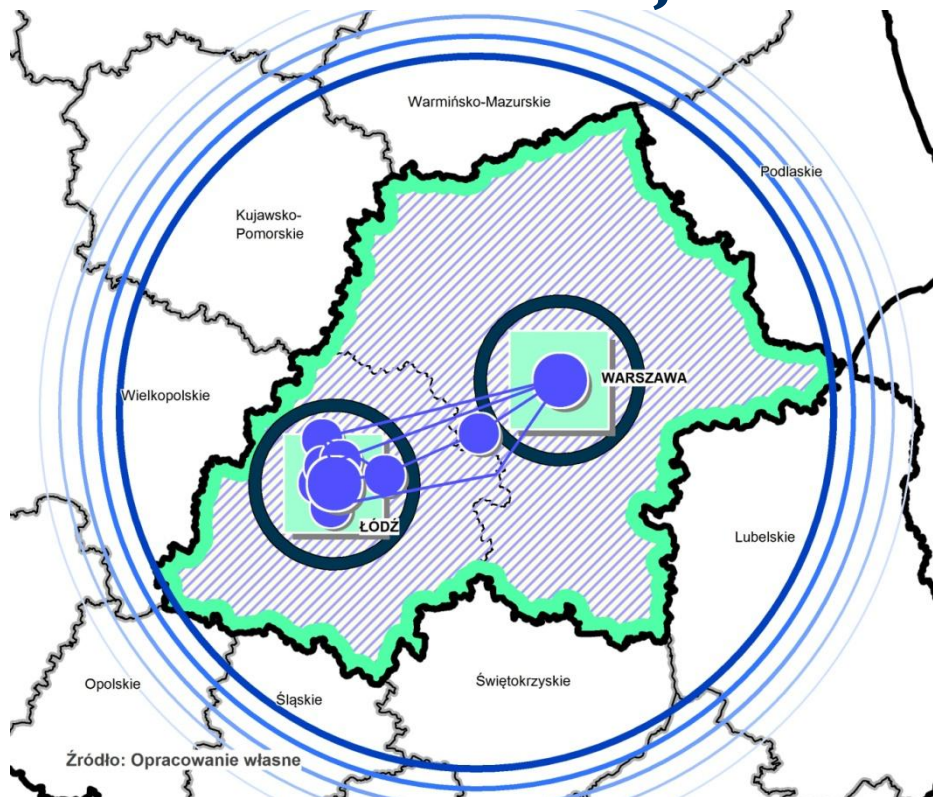


- | | | | |
|--|--|--|---|
| | KONSORCJUM WYŻSZYCH UCZELNI | | OŚRODKI ROZWOJU BIOTECHNOLOGII |
| | AKADEMICKIE CENTRUM TALENTÓW | | SIEĆ WSPÓLPRACY SEKTORA B+R I GOSPODARKI |
| | GLÓWNE OŚRODKI SFERY B+R O ZNACZENIU MIĘDZYNARODOWYM | | UMIĘDZYNARODOWIENIE SEKTORA NAUKI I BADAŃ |

Strategiczne kierunki działań:

- wspieranie współpracy szkół wyższych w zakresie oferty edukacyjnej
- zwiększanie udziału prac badawczych i wdrożeniowych w wyższych uczelniach
- unowocześnianie infrastruktury naukowo-badawczej i wdrożeniowej
- wspieranie współpracy sektora B+R z przedsiębiorcami, w szczególności specjalizującymi się w przemyśle medycznym, farmaceutycznym, biotechnologii oraz przemyśle wykorzystującym nanotechnologie
- wspieranie współpracy sektora B+R i instytucji otoczenia biznesu
- stymulowanie kształcenia kadr dla rozwoju wskazanych pól
- wspieranie współpracy z zagranicznymi szkołami wyższymi i instytucjami B+R
- wykreowanie międzynarodowej marki uczelni wyższych i instytucji B+R

PRZESTRZEŃ PRZYJAZNA TWÓRCOM I PROJEKTANTOM



Źródło: Opracowanie własne

GŁÓWNE OŚRODKI ROZWOJU PRZEMYSŁU FILMOWEGO, AUDIOWIZUALNEGO, MODY I WZORNICTWA PRZEMYSŁOWEGO O ZNACZENIU MIĘDZYNARODOWYM



REWITALIZACJA PODNOSZĄCA ATRAKCYJNOŚĆ PRZESTRZENI DLA TWÓRCÓW



GŁÓWNE OŚRODKI SZKOLNICTWA ARTYSTYCZNEGO



SZLAK DZIEDZICTWA POPRZEMYSŁOWEGO POLSKI CENTRALNEJ



PROMOCJA MARKI WZORNICTWA PRZEMYSŁOWEGO, PRZEMYSŁU FILMOWEGO I AUDIOWIZUALNEGO



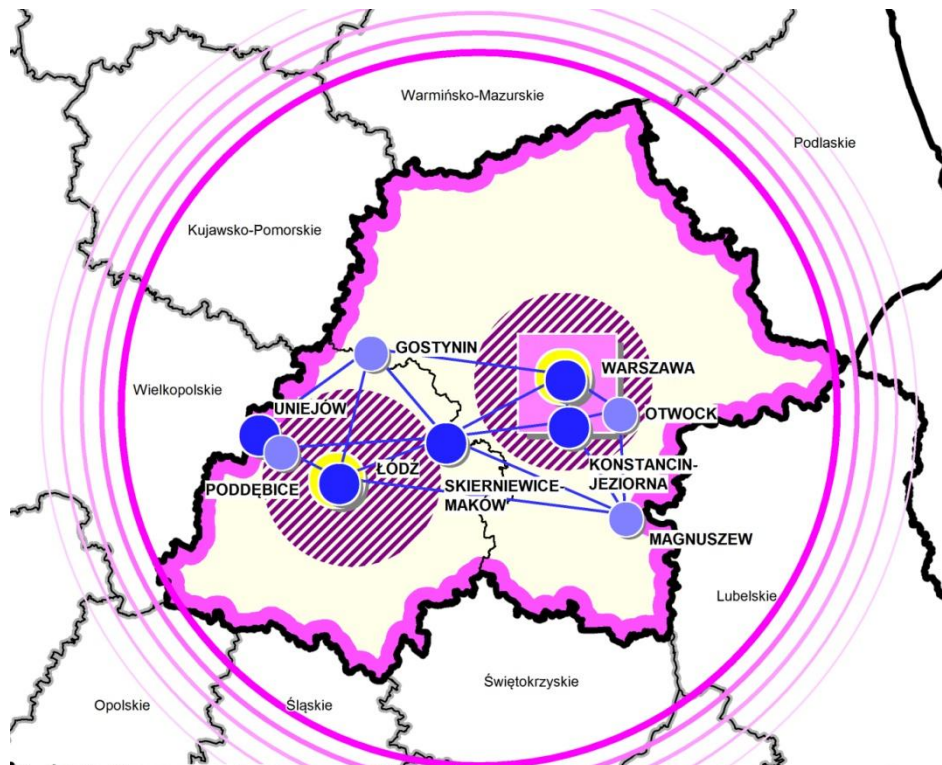
INTEGRACJA ŚRODOWISK TWÓRCZYCH Z PRZEDSIĘBIORCAMI



Strategiczne kierunki działań:

- opracowanie i prowadzenie przez administrację samorządową spójnej polityki kulturalnej i turystycznej
- udostępnianie przestrzeni twórcom i projektantom w obszarach rewitalizowanych
- instytucjonalne wsparcie ułatwiające rozpoczynanie działania twórcom i projektantom
- wspieranie współpracy środowisk twórców kultury i projektantów z przedsiębiorcami
- wsparcie wdrażania nowoczesnych technologii i materiałów przyjaznych środowisku i zdrowiu
- tworzenie zachęt dla wsparcia rozwoju przemysłu filmowego i audiowizualnego oraz wzornictwa przemysłowego
- wspieranie rozwoju szkolnictwa artystycznego, współpracy szkół oraz rozwoju kreatywności dzieci i młodzieży
- wspieranie wspólnych projektów i wydarzeń artystycznych o znaczeniu międzynarodowym
- wykreowanie międzynarodowych marek wzornictwa przemysłowego, przemysłu filmowego i audiowizualnego

INNOWACYJNA SIĘĆ MEDYCZNO-FARMACEUTYCZNA

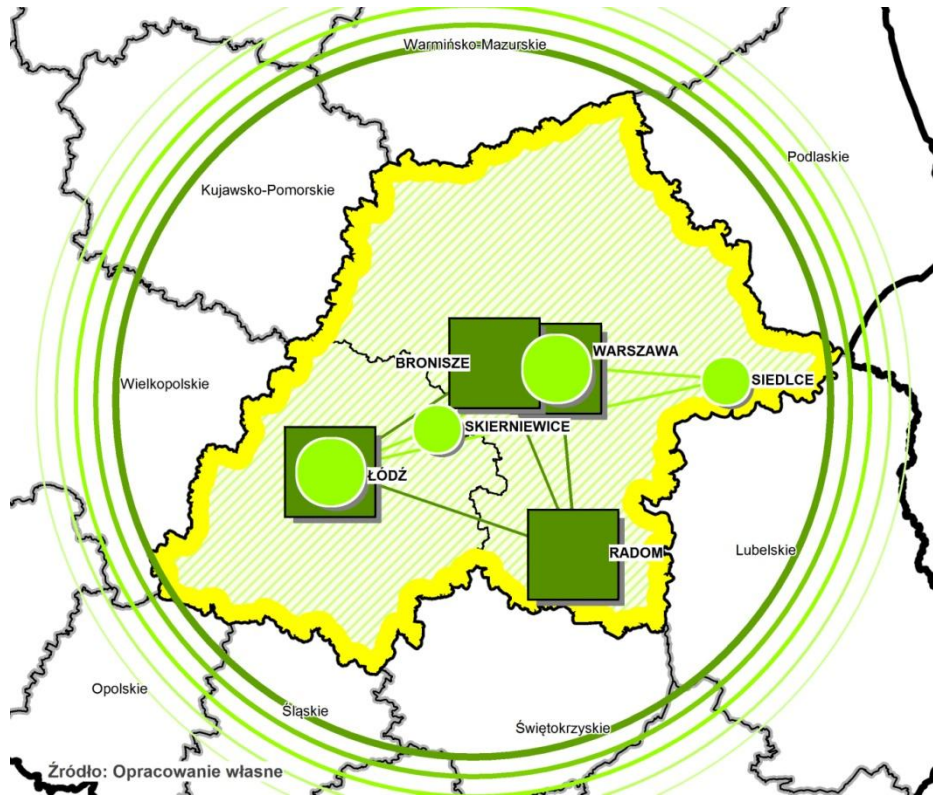


Strategiczne kierunki działań:

- utworzenie zintegrowanego systemu informacji medycznej
- wspieranie rozwoju wysokospecjalistycznych usług medycznych
- wspieranie wdrażania nowoczesnych technologii w produkcji leków
- wspieranie konsorcjów prowadzących badania z zakresu bio- i nanotechnologii
- wsparcie rozwoju bazy produkcyjnej w obszarze nanomedycyny, farmacji i biotechnologii, sprzętu medycznego i pomiarowego oraz technik laserowych
- wykreowanie międzynarodowej marki produktów medyczno-farmaceutycznych

	KRAJOWE CENTRUM BIOTECHNOLOGII		KONCENTRACJA PRZEMYSŁU FARMACEUTYCZNEGO I SPRZĘTU MEDYCZNEGO
	OŚRODKI WYSOKOSPECJALISTYCZNYCH USŁUG MEDYCZNYCH		UMIĘDZYNARODOWIENIE SEKTORA MEDYCZNO-FARMACEUTYCZNEGO
	POTENCJAŁ DLA ROZWOJU TURYSTYKI MEDYCZNEJ		ZINTEGROWANY SYSTEM INTERWENCJI MEDYCZNEJ
	SIEĆ WSPÓŁPRACY JEDNOSTEK BADAWCZO-ROZWOJOWYCH		

MIĘDZYNARODOWE CENTRUM ŻYWNOCI PROZDROWOTNEJ



Źródło: Opracowanie własne

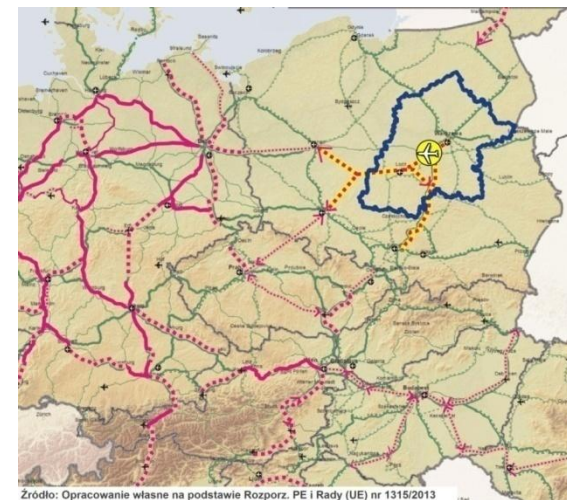
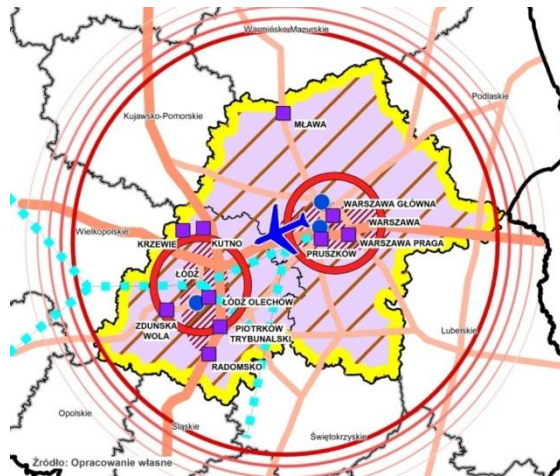
SIEĆ WSPÓŁPRACY:

- | | | | |
|--|---|---|---|
|  | SEKTORA B+R DZIAŁAJĄCEGO NA RZECZ SEKTORA ROLNO-SPOŻYWCZEGO |  | PROGRAM WSPIERANIA GRUP PRODUCENCKICH |
|  | GIEŁDY ROLNE |  | PROMOCJA MAKROREGIONU JAKO MIĘDZYNARODOWEGO CENTRUM ŻYWNOCI PROZDROWOTNEJ |
|  | KLASTER ŻYWNOCI FUNKCJONALNEJ | | |

Strategiczne kierunki działań:

- wspieranie rozwoju sieci współpracy producentów rolnych z sektorem B+R
- opracowanie i wdrażanie nowoczesnych technologii w rolnictwie i przetwórstwie rolno-spożywczym
- międzynarodowa promocja i wsparcie eksportu produktów rolnych i artykułów spożywczych
- wykreowanie marki żywności funkcjonalnej

MULTIMODALNY WĘZEL TRANSPORTOWY O ZNACZENIU MIĘDZYNARODOWYM



Źródło: Opracowanie własne na podstawie Rozporz. PE i Rady (UE) nr 1315/2013



Strategiczne kierunki działań:

- rozwój infrastruktury transportowej o znaczeniu krajowym i międzynarodowym
- rozwój infrastruktury transportowej o znaczeniu międzyregionalnym
- rozwój terminali intermodalnych
- poprawa jakości oferty przewozów pasażerskich, w tym integracja taryfowa i rozkładowa
- wspieranie rozwoju terenów inwestycyjnych związanych z multimodalnym węzłem transportowym
- wspieranie rozwoju nowoczesnych centrów logistycznych
- wspieranie integracji usług logistycznych
- promocja usług przewozowych i logistycznych
- wspieranie międzynarodowej współpracy w zakresie usług logistycznych

AWANGARDA KULTURY

MEDIA
PRZEMYSŁ FILMOWY
PRZEMYSŁ MUZYCZNY
MODA

WZORNICTWO PRZEMYSŁOWE

AWANGARDA NAUKI

TECHNOLOGIE PRZYSZŁOŚCI

UCZELNIE PRZYSZŁOŚCI

MEDYCYNA JUTRA

INNOWACYJNY SEKTOR

MEDYCZNO-FARMACEUTYCZNY

ROLNICTWO

PRZYSZŁOŚCI

ZRÓWNOWAŻONA

PRODUKCJA ROLNA

PRZETWÓRSTWO

ROLNO-SPOŻYWCZE

TRANSPORT

PRZYSZŁOŚCI

SYSTEM TRANSPORTOWY

LOGISTYKA



**KONCEPCJA
STRATEGII
ROZWOJU
MAKROREGIONU
POLSKI
CENTRALNEJ
2030**



AWANGARDA KULTURY

MEDIA
PRZEMYSŁ FILMOWY
PRZEMYSŁ MUZYCZNY
MODA

WZORNICTWO PRZEMYSŁOWE

AWANGARDA NAUKI

TECHNOLOGIE PRZYSZŁOŚCI

UCZELNIE PRZYSZŁOŚCI

MEDYCYNA JUTRA

INNOWACYJNY SEKTOR

MEDYCZNO-FARMACEUTYCZNY

ROLNICTWO

PRZYSZŁOŚCI

ZRÓWNOWAŻONA

PRODUKCJA ROLNA

PRZETWÓRSTWO

ROLNO-SPOŻYWCZE

TRANSPORT

PRZYSZŁOŚCI

SYSTEM TRANSPORTOWY

LOGISTYKA

Warszawa, 29 września 2014