

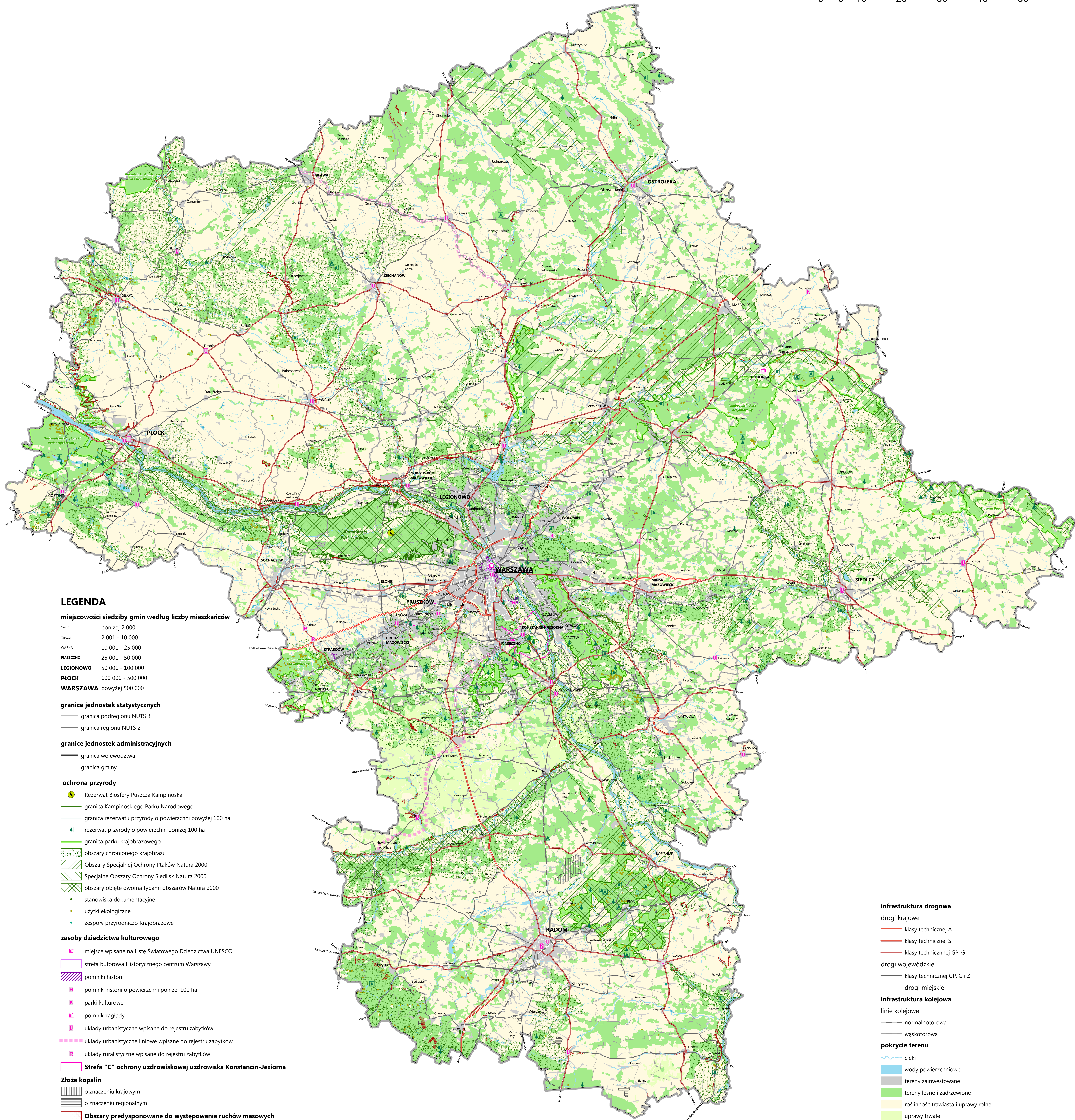
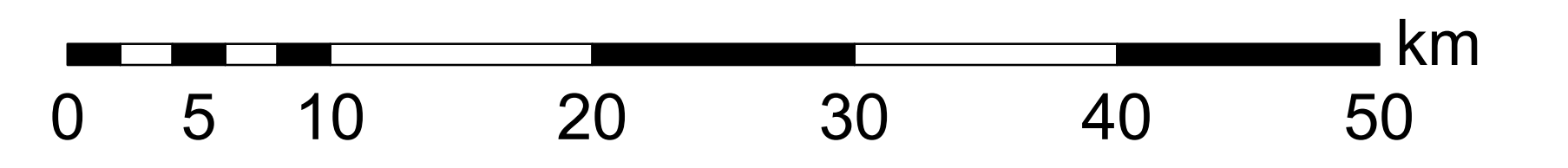


# PLAN ZAGOSPODAROWANIA PRZESTRZENNEGO WOJEWÓDZTWA MAZOWIECKIEGO

OCHRONA PRZYRODY I DZIEDZICTWA KULTUROWEGO

ZAŁĄCZNIK NR ... DO UCHWAŁY NR ..... SEJMIKU WOJEWÓDZTWA MAZOWIECKIEGO Z DNIA .....

1 : 250 000



## LEGENDA

### miejsowości siedziby gmin według liczby mieszkańców

Beżyn	poniżej 2 000
Tarczyn	2 001 - 10 000
WASKA	10 001 - 25 000
PIASZCZNO	25 001 - 50 000
LEGIONOWO	50 001 - 100 000
PŁOCK	100 001 - 500 000
WARSZAWA	powyżej 500 000

### granice jednostek statystycznych

- granica podregionu NUTS 3
- granica regionu NUTS 2

### granice jednostek administracyjnych

- granica województwa
- granica gminy

### ochrona przyrody

- Rezerwat Biosfery Puszcza Kampinowska
- granica Kampinoskiego Parku Narodowego
- granica rezerwatu przyrody o powierzchni powyżej 100 ha
- rezerwat przyrody o powierzchni poniżej 100 ha
- granica parku krajobrazowego
- obszary chronionego krajobrazu
- Obszary Specjalnej Ochrony Ptaków Natura 2000
- Specjalne Obszary Ochrony Siedlisk Natura 2000
- obszary objęte dwoma typami obszarów Natura 2000
- stanowiska dokumentacyjne
- użytki ekologiczne
- zespoły przyrodniczo-krajobrazowe

### zabytki dziedzictwa kulturowego

- miejsce wpisane na Listę Światowego Dziedzictwa UNESCO
- strefa buforowa Historycznego centrum Warszawy
- pomniki historii
- pomnik historii o powierzchni poniżej 100 ha
- parki kulturowe
- pomnik zagłady
- układy urbanistyczne wpisane do rejestru zabytków
- układy urbanistyczne liniowe wpisane do rejestru zabytków
- układy ruralistyczne wpisane do rejestru zabytków
- Strefa "C" ochrony uzdrowiskowej uzdrowiska Konstancin-Jeziorna

### Złóża kopalin

- o znaczeniu krajowym
- o znaczeniu regionalnym
- Obszary predysponowane do występowania ruchów masowych

### infrastruktura drogowa

- drogi krajowe
- klasy technicznej A
- klasy technicznej S
- klasy technicznej GP, G
- drogi wojewódzkie
- klasy technicznej GP, G i Z
- drogi miejskie

### infrastruktura kolejowa

- linie kolejowe
- normalnotorowa
- wąskotorowa

### pokrycie terenu

- cieki
- wody powierzchniowe
- tereny zainwestowane
- tereny leśne i zadrzewione
- roślinność trawiasta i uprawy rolne
- uprawy trwałe