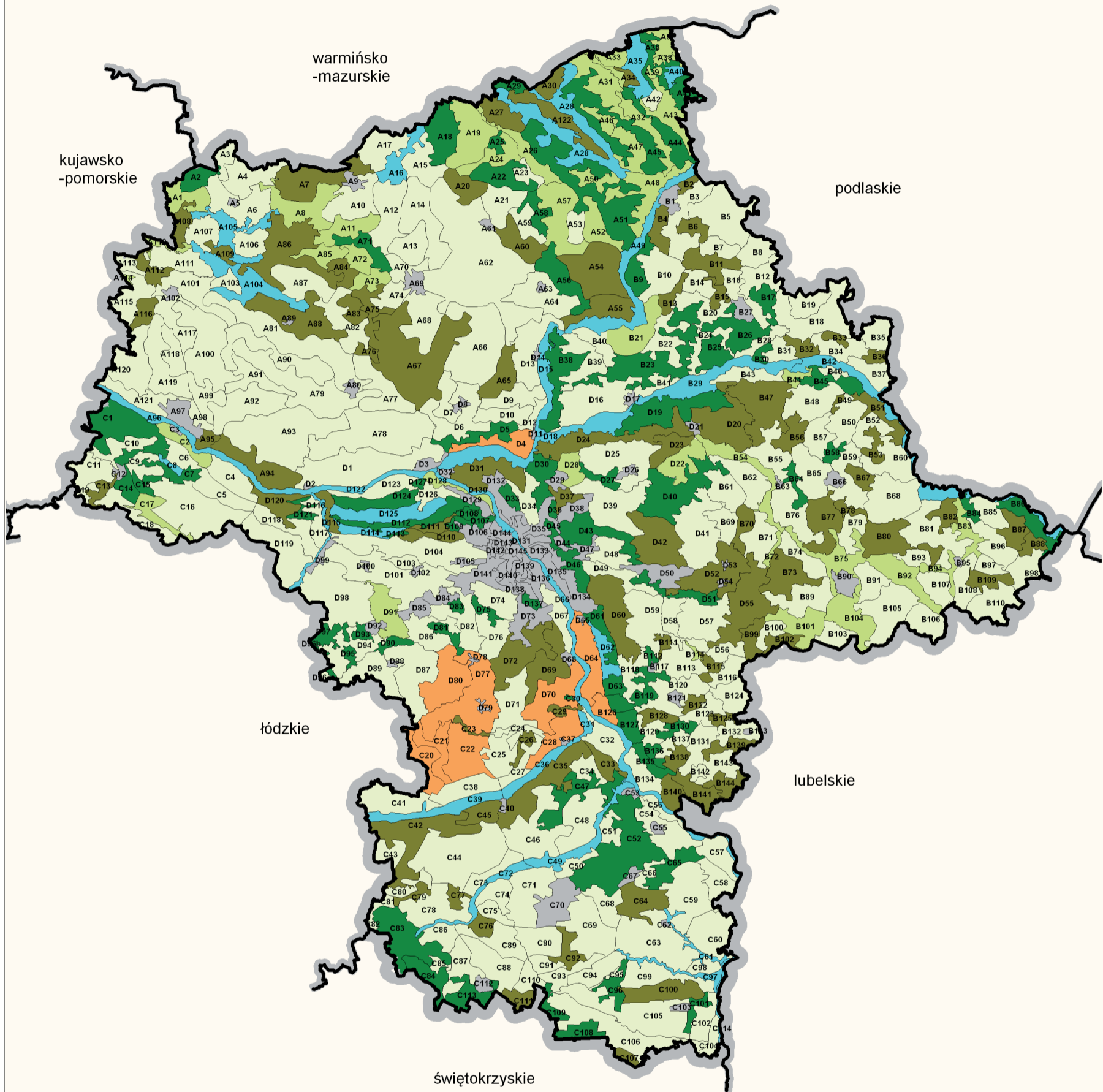

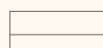
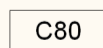


Mapa II.1. Jednostki przyrodniczo-krajobrazowe

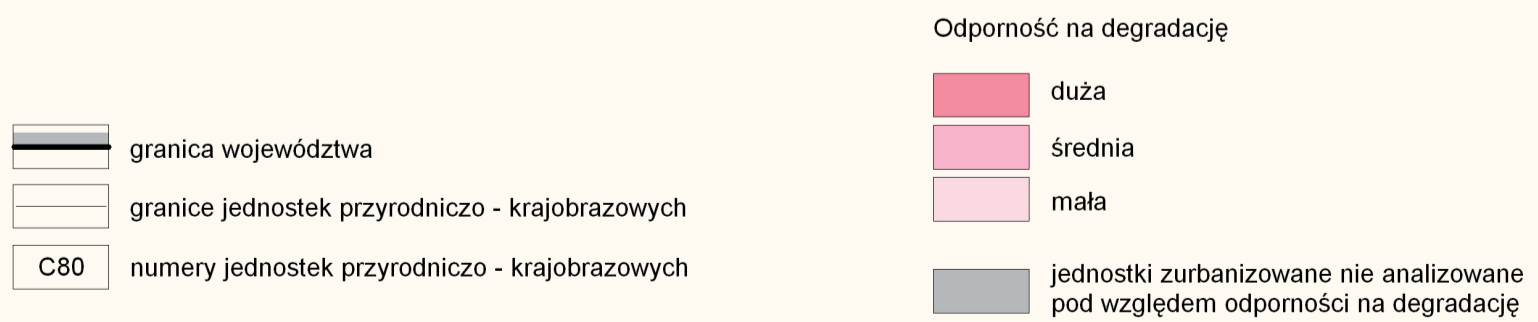
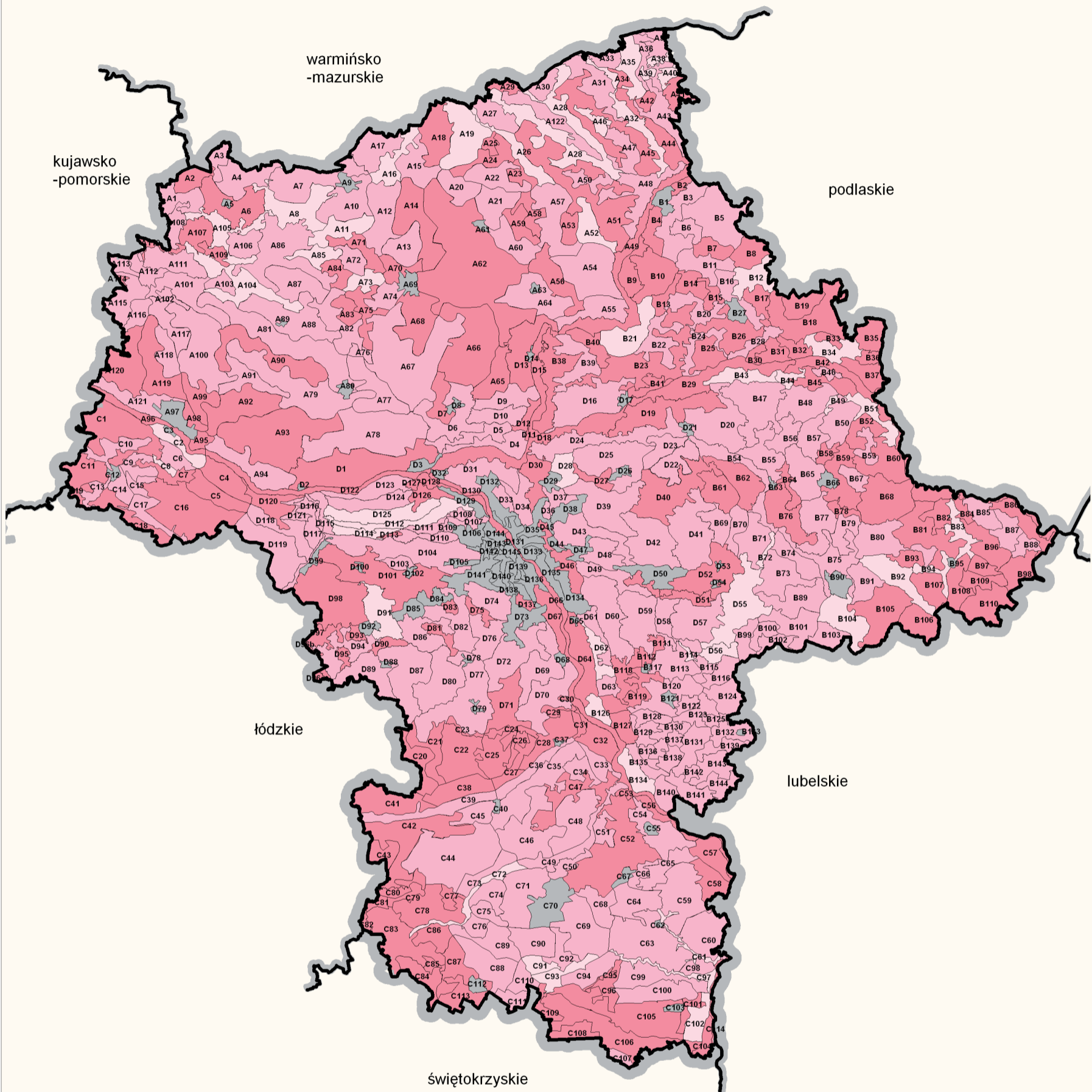


-  granica województwa
-  granice jednostek przyrodniczo-krajobrazowych
-  numery jednostek przyrodniczo-krajobrazowych

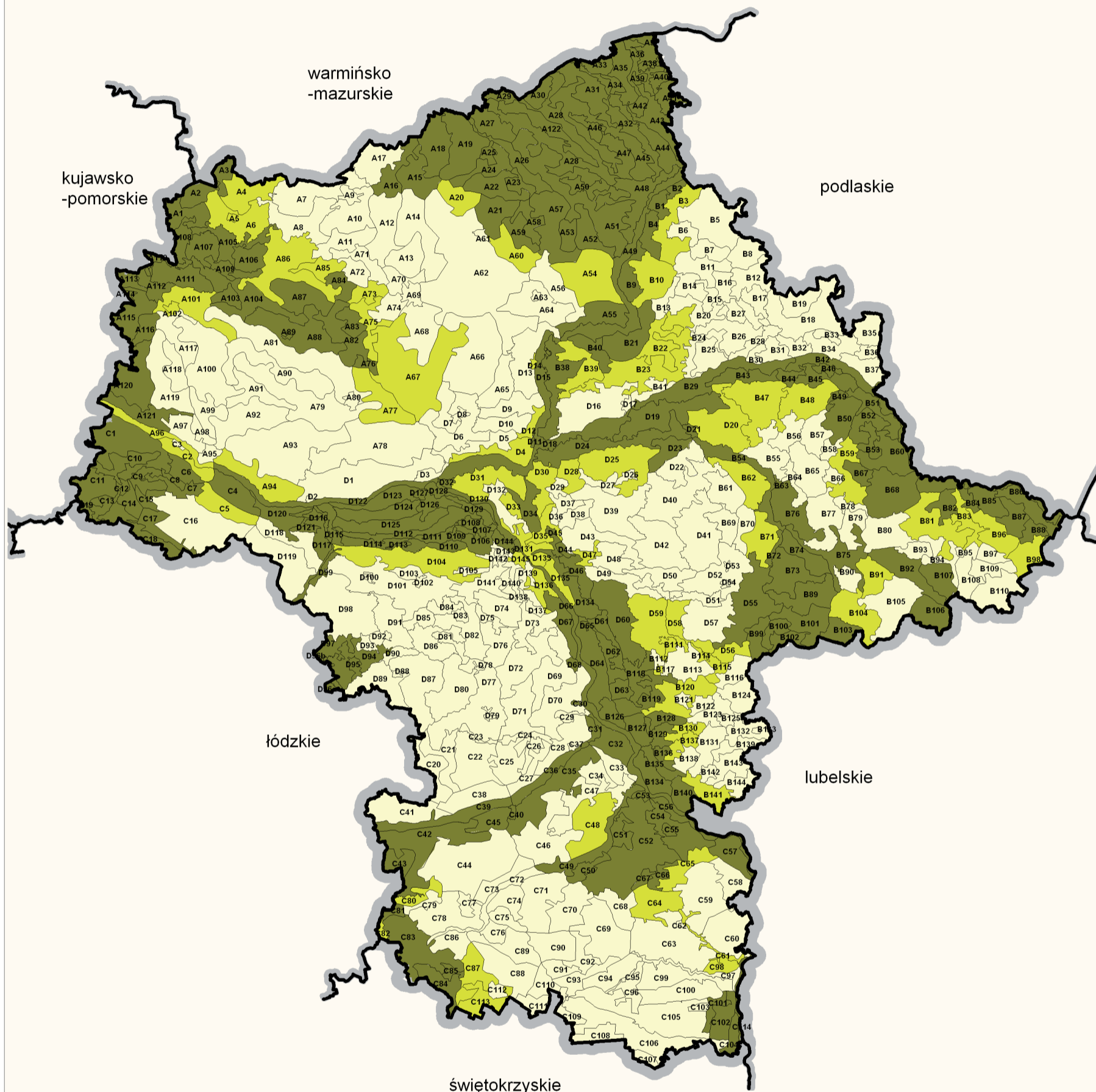
Jednostki z przewagą terenów:


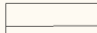
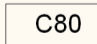
-  upraw polowych
-  upraw sadowniczych
-  leśnych
-  rolno-leśnych
-  łąkowych
-  hydrogenicznych
-  zurbanizowanych



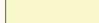
Mapa II.2. Ocena odporności na degradację



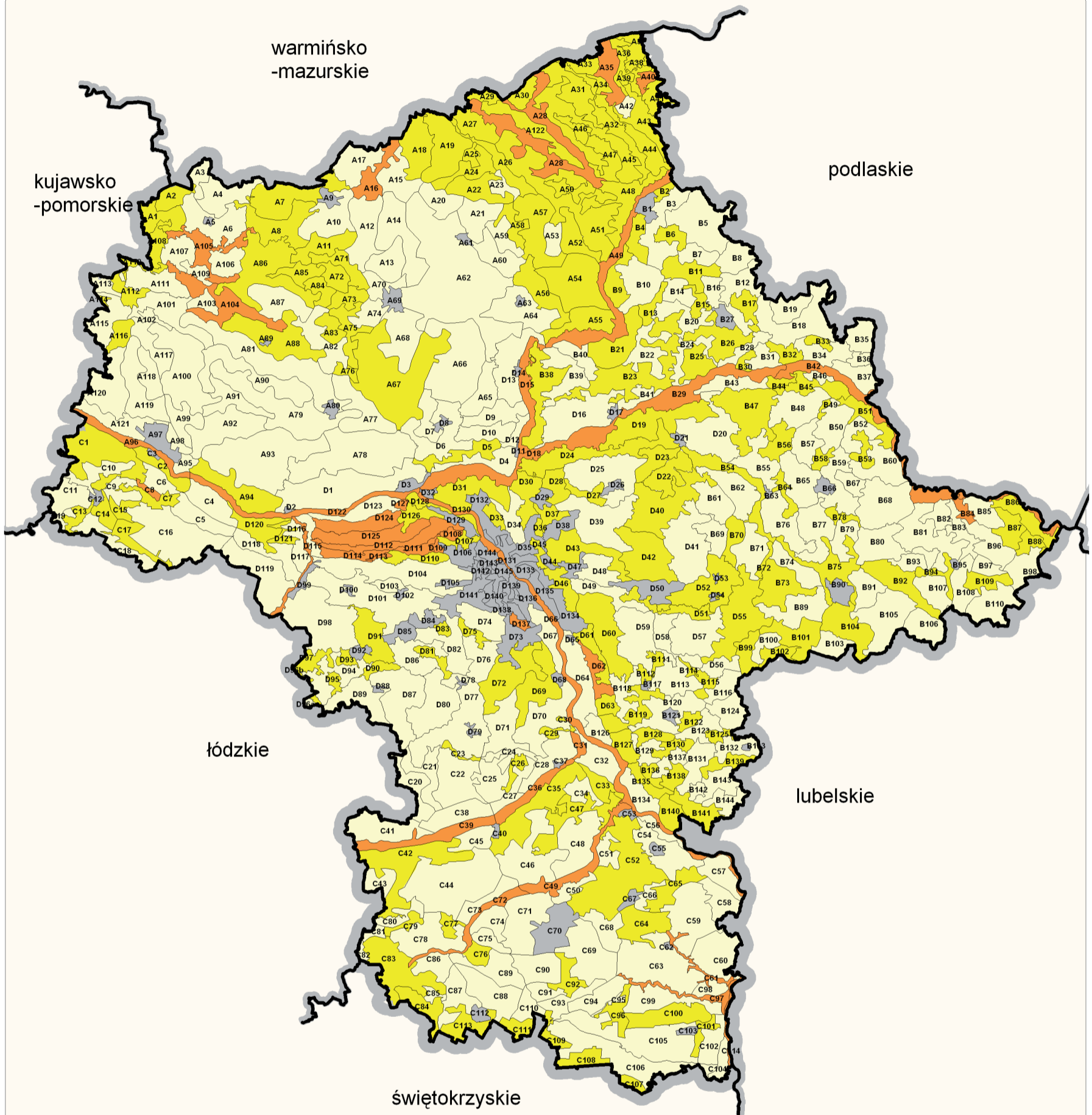
Mapa II.3. Ocena predyspozycji do kształtowania powiązań przyrodniczych



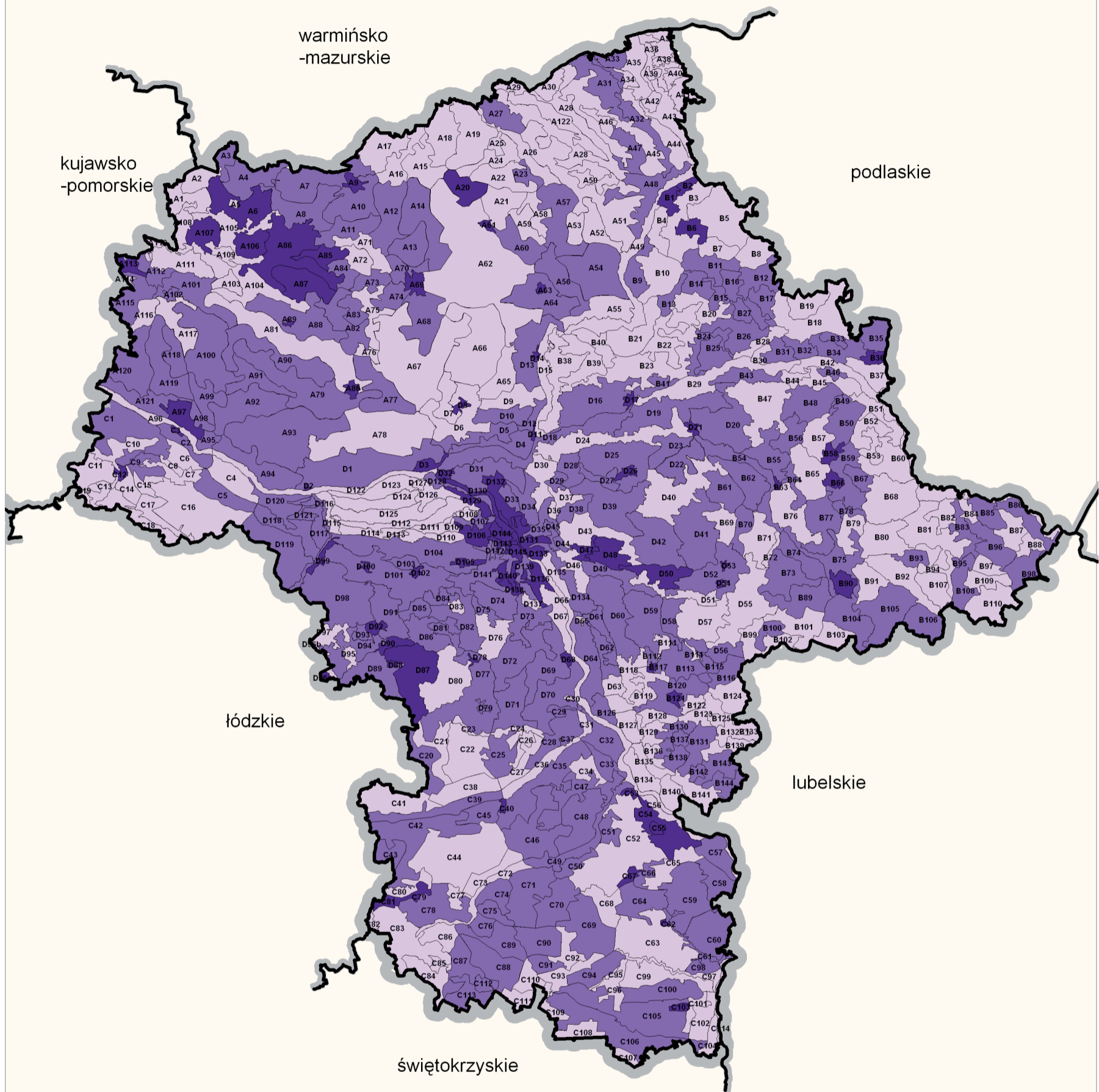
-  granica województwa
-  granice jednostek przyrodniczo - krajobrazowych
-  numery jednostek przyrodniczo - krajobrazowych


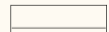
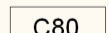
- Stopień predyspozycji do kształtowania powiązań przyrodniczych
-  duży
 -  średni
 -  mały

Mapa II.4. Ocena stopnia naturalności



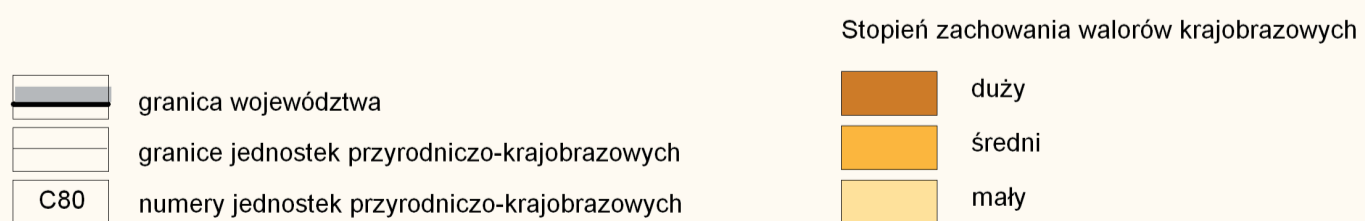
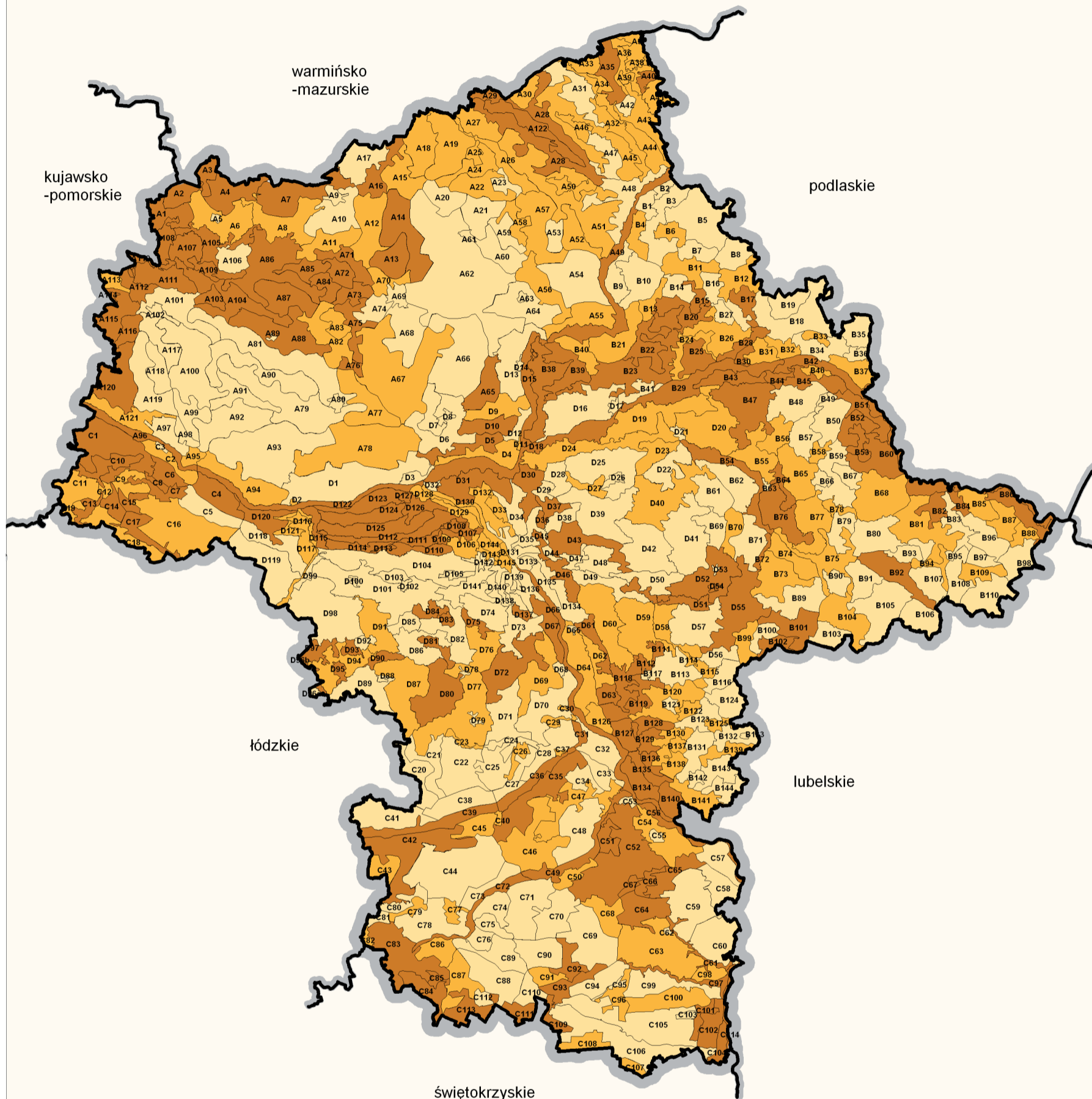
Mapa II.6. Ocena zagrożeń środowiska przyrodniczego - synteza



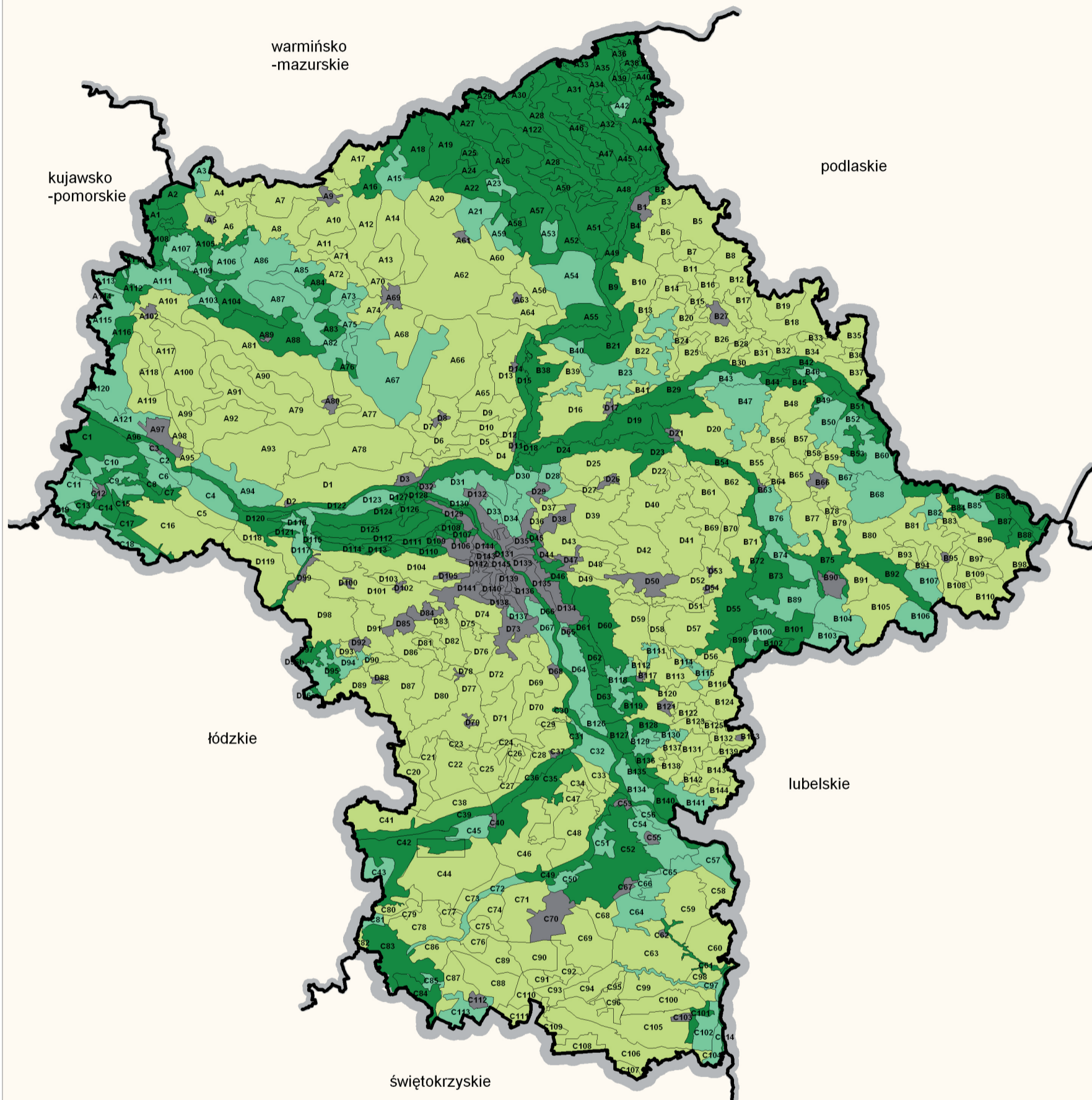
-  granica województwa
-  granice jednostek przyrodniczo-krajobrazowych
-  numery jednostek przyrodniczo-krajobrazowych


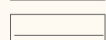
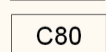
- Stopień zagrożeń:
-  mały
 -  średni
 -  duży



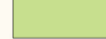

Mapa II.7. Ocena stanu zachowania walorów krajobrazowych - synteza.



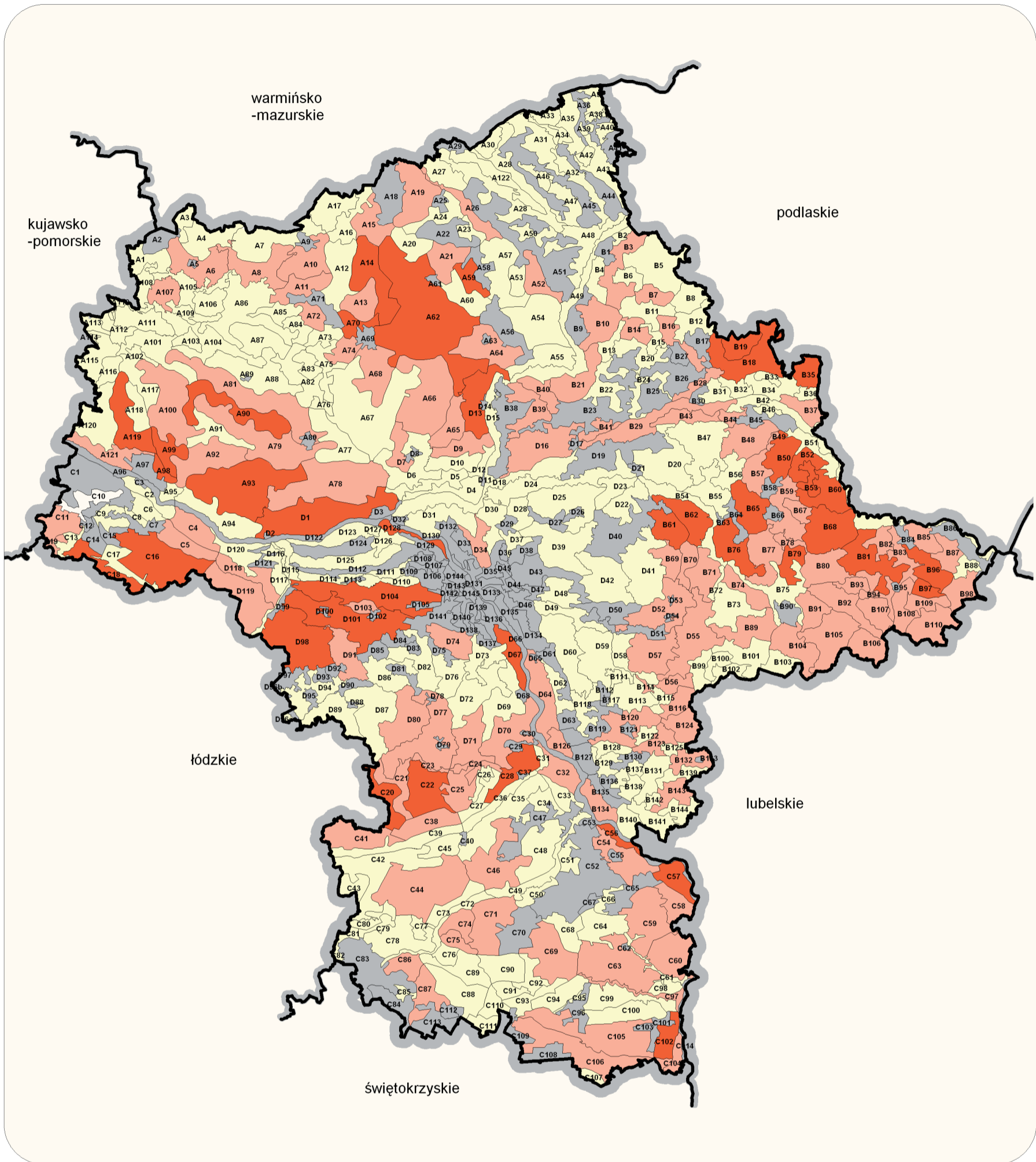
Mapa II.8. Przydatność do pełnienia funkcji środowiskotwórczych


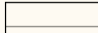
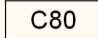


-  granica województwa
-  granice jednostek przyrodniczo - krajobrazowych
-  numery jednostek przyrodniczo - krajobrazowych



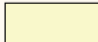

- Przydatność do pełnienia funkcji środowiskotwórczych
-  duża
 -  średnia
 -  mała
 -  jednostki silnie przekształcone antropogenicznie

Mapa II.9. Przydatność do rolnictwa

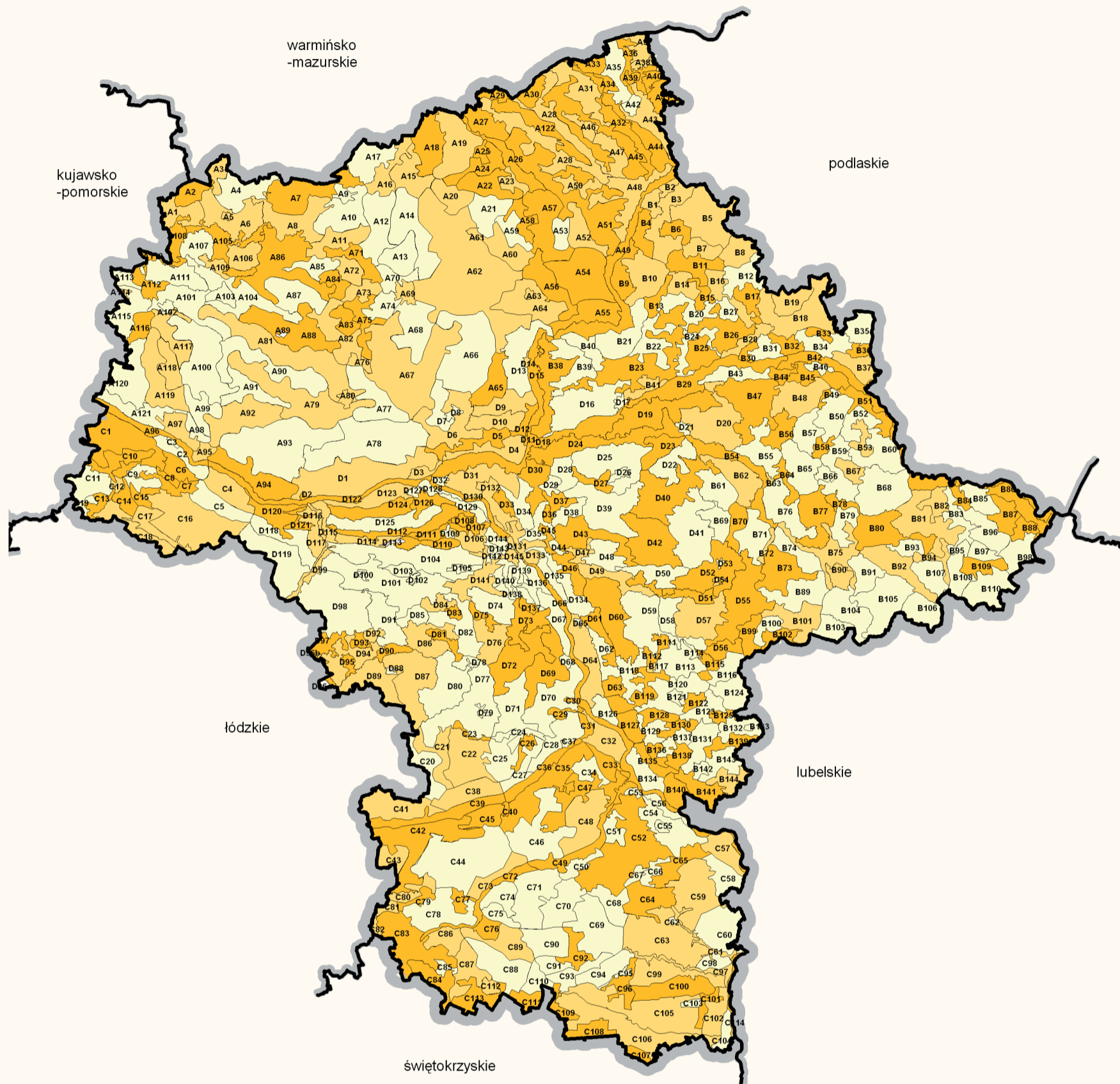



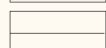
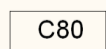
-  granica województwa
-  granice jednostek przyrodniczo-krajobrazowych
-  C80 numery jednostek przyrodniczo-krajobrazowych

Stopień przydatności dla rolnictwa:



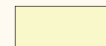
-  duży
-  średni
-  mały
-  jednostki nie analizowane w aspekcie przydatności dla rolnictwa (lasy, wody, tereny zurbanizowane)

Mapa II.10 Przydatność do rekreacji

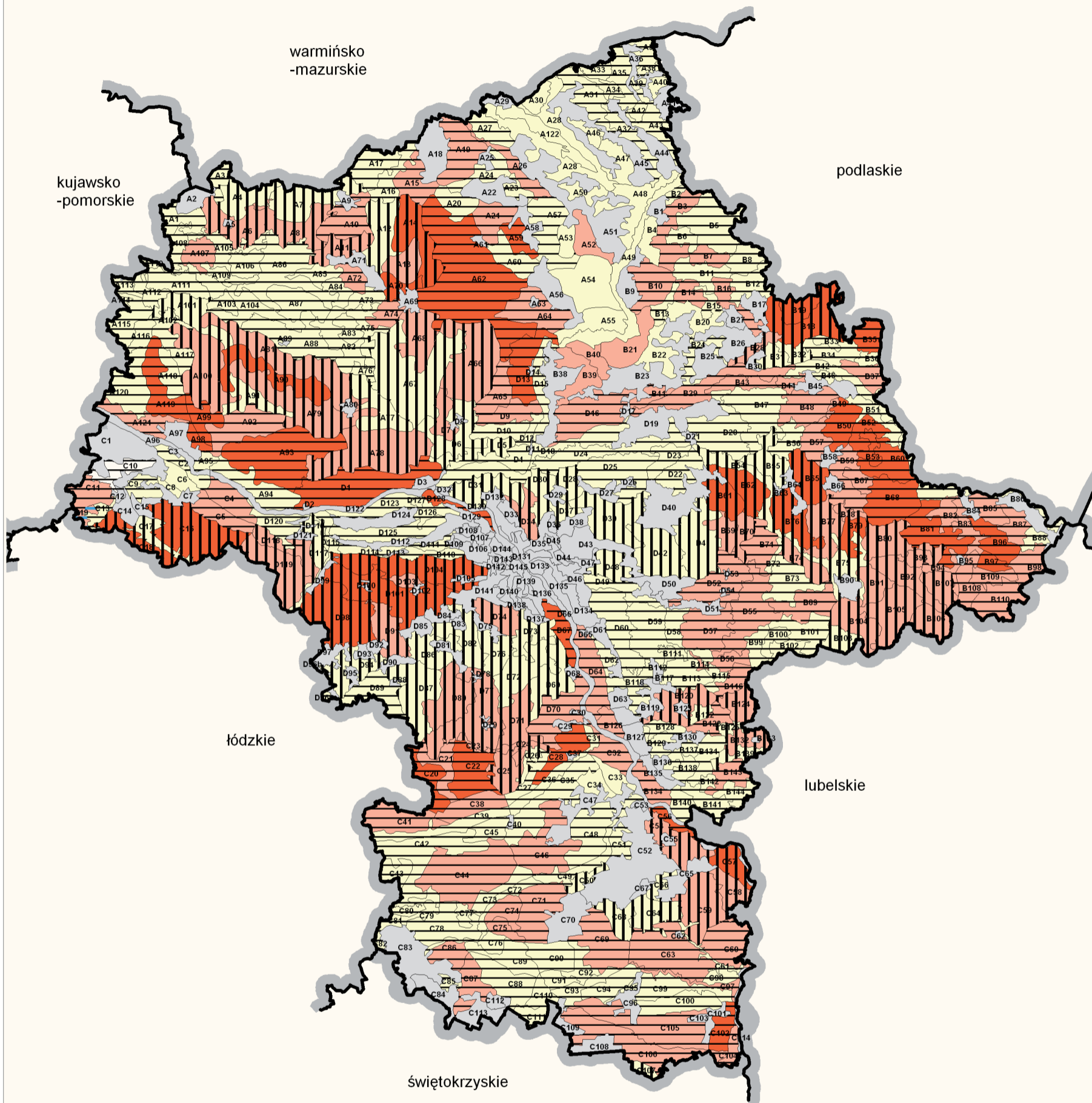




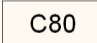
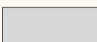
-  granica województwa
-  granice jednostek przyrodniczo-krajobrazowych
-  numery jednostek przyrodniczo-krajobrazowych

Stopień przydatności:


-  duży
-  średni
-  mały

Mapa III.1. Predyspozycje do pełnienia funkcji rolniczej


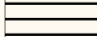


-  granica województwa
-  granice jednostek przyrodniczo - krajobrazowych
-  numery jednostek przyrodniczo - krajobrazowych
-  jednostki nie analizowane w aspekcie przydatności dla rolnictwa (lasy, wody, tereny zurbanizowane)

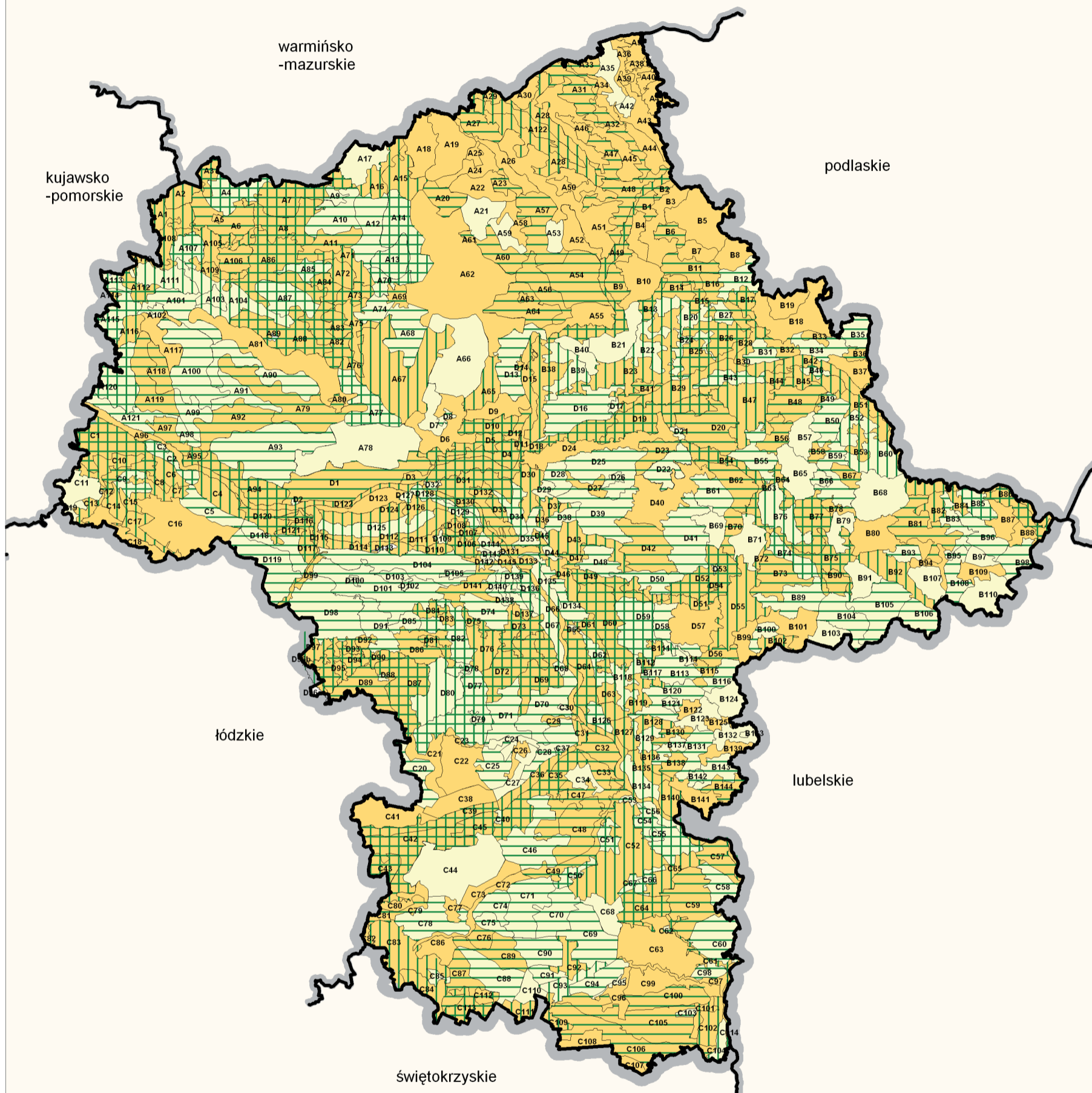
Stopień przydatności do rolnictwa:


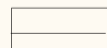
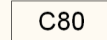
-  duży
-  średni
-  mały

Ograniczenia z uwagi na:

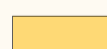
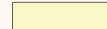
-  wysokie potrzeby retencjonowania wód
-  średnie potrzeby retencjonowania wód

Mapa III.2. Predyspozycje przyrodnicze do pełnienia funkcji rekreacyjno - wypoczynkowej

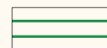



-  granica województwa
-  granice jednostek
-  numery jednostek

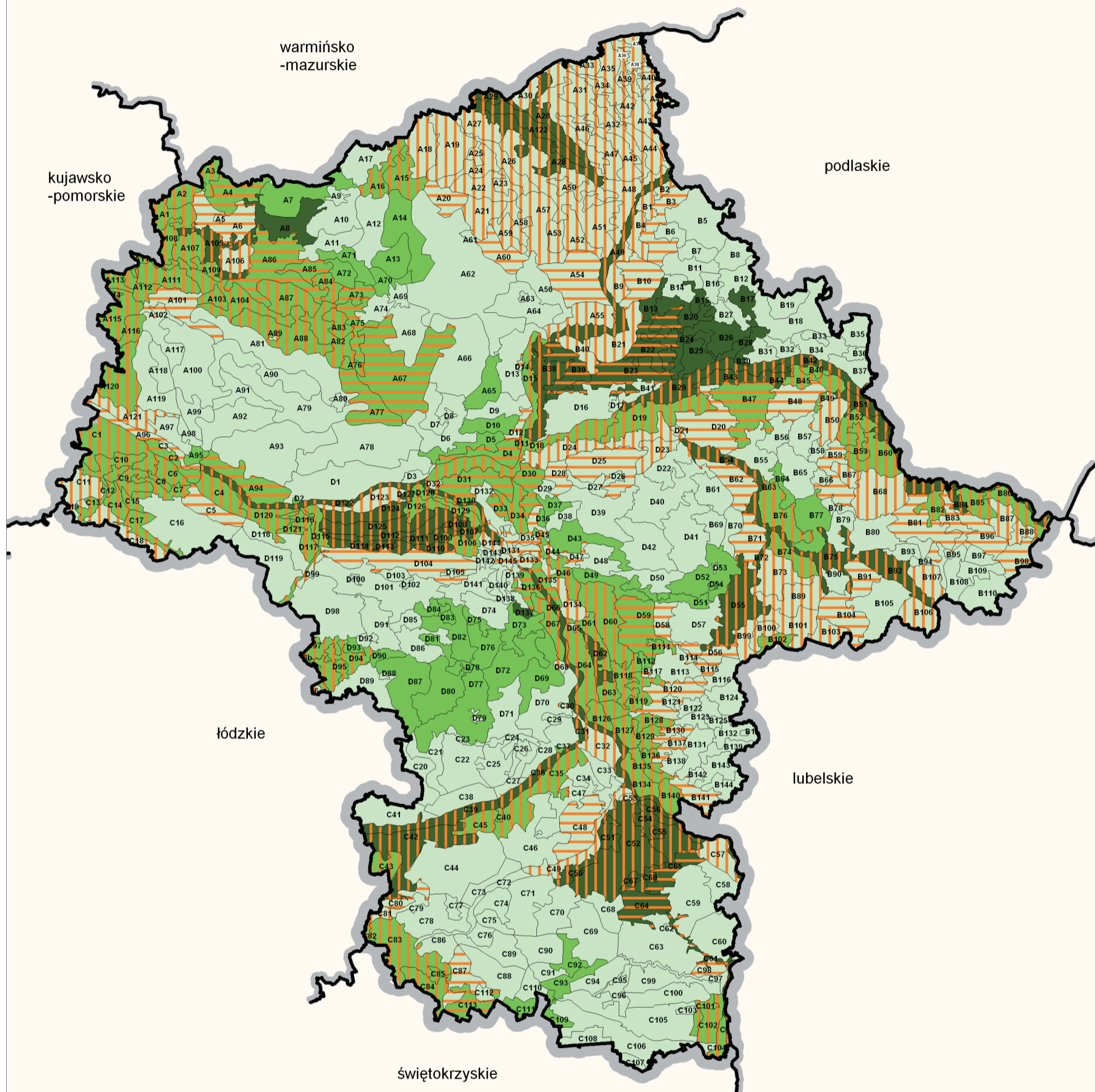
Stopień przydatności do funkcji rekreacyjno - wypoczynkowej


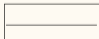
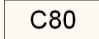
-  duży i średni
-  mały

Ograniczenia:

-  duże i średnie zagrożenia środowiska
-  wysoki i średni stopień ochrony walorów przyrodniczych

Mapa III.3. Predyspozycje do tworzenia sieci ekologicznej





-  granica województwa
-  granice jednostek przyrodniczo - krajobrazowych
-  numery jednostek przyrodniczo - krajobrazowych

Stopień ochrony zasobów przyrodniczych

-  wysoki
-  średni
-  niski

Klasa predyspozycji do kształtowania sieci ekologicznej

-  duża
-  średnia