

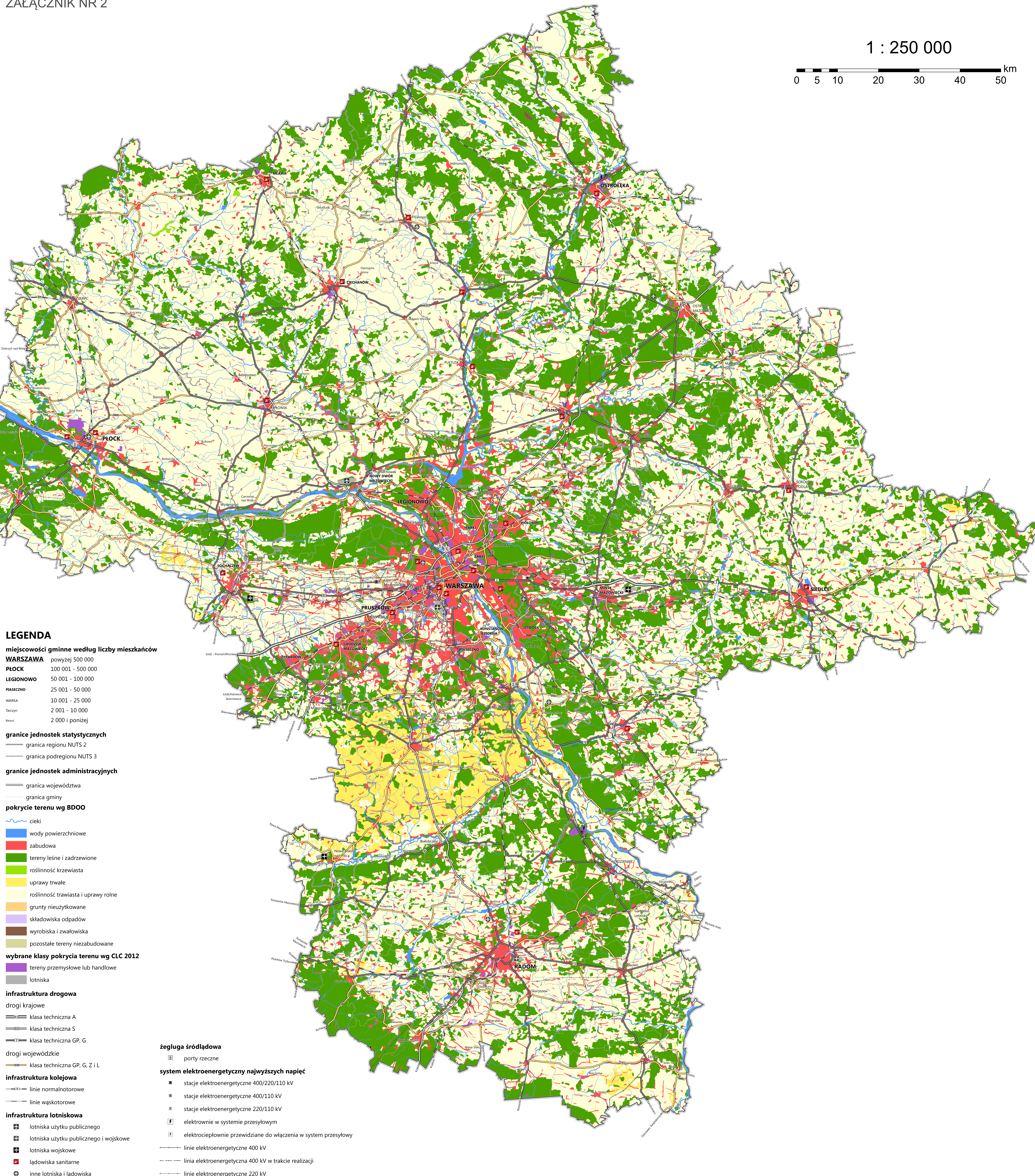
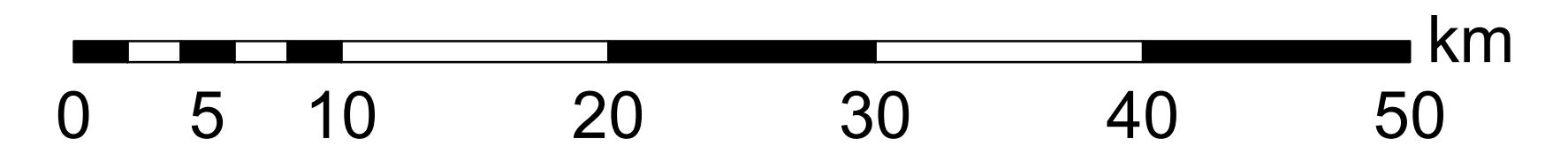


PLAN ZAGOSPODAROWANIA PRZESTRZENNEGO WOJEWÓDZTWA MAZOWIECKIEGO

STAN ZAGOSPODAROWANIA

ZAŁĄCZNIK NR 2

1 : 250 000



LEGENDA

miejsowości gminne według liczby mieszkańców

WARSZAWA	powyżej 500 000
PŁOCK	100 001 - 500 000
LEGIONOWO	50 001 - 100 000
PIASECZNO	25 001 - 50 000
WARKA	10 001 - 25 000
Tarczyn	2 001 - 10 000
Bełżę	2 000 i poniżej

granice jednostek statystycznych

- granica regionu NUTS 2
- granica podregionu NUTS 3

granice jednostek administracyjnych

- granica województwa
- granica gminy

pokrycie terenu wg BDOO

- ciek
- wody powierzchniowe
- zabudowa
- tereny leśne i zadrzewione
- roślinność krzewiasta
- uprawy trwałe
- roślinność trawiasta i uprawy rolne
- grunty nieużytkowane
- składowiska odpadów
- wyrobiska i zwałowiska
- pozostałe tereny niezabudowane

wybrane klasy pokrycia terenu wg CLC 2012

- tereny przemysłowe lub handlowe
- lotniska

infrastruktura drogowa

- drogi krajowe
- klasa techniczna A
- klasa techniczna S
- klasa techniczna GP, G

drogi wojewódzkie

- klasa techniczna GP, G, Z i L

infrastruktura kolejowa

- linie normalnotorowe
- linie wąskotorowe

infrastruktura lotniskowa

- lotniska użytku publicznego
- lotniska użytku publicznego i wojskowe
- lotniska wojskowe
- lądowiska sanitarne
- inne lotniska i lądowiska

żegluga śródlądowa

- porty rzeczne

system elektroenergetyczny najwyższych napięć

- stacje elektroenergetyczne 400/220/110 kV
- stacje elektroenergetyczne 400/110 kV
- stacje elektroenergetyczne 220/110 kV
- elektrownie w systemie przesyłowym
- elektrociepłownie przewidziane do włączenia w system przesyłowy
- linie elektroenergetyczne 400 kV
- linia elektroenergetyczna 400 kV w trakcie realizacji
- linie elektroenergetyczne 220 kV